

Heidelberg

A group of four children are running happily on a dirt path through a sunlit forest. In the foreground, a young girl with brown hair, wearing a white t-shirt, denim shorts, and a red plaid shirt tied around her waist, is running towards the camera. Behind her, a boy in a red plaid shirt and a black cap is running with his arms outstretched. To the right, another girl in denim overalls is running. In the background, a boy is also running. The scene is bright and cheerful, with sunlight filtering through the trees.

**Heidelberger
Schulanfänger-Wochen
Betreuungsangebot
2024**

www.heidelberg.de/schulanfaenger

„Was du mir sagst, vergesse ich. Was du mir zeigst, daran erinnere ich mich. Was du mich tun lässt, das verstehe ich.“

Konfuzius

Heidelberger Schulanfänger-Wochen Betreuungsangebot 2024

Für künftige Erstklässler gibt es ein interessantes Betreuungsangebot:

Wer sich vor den Sommerferien aus seinem Kindergarten verabschiedet hat, für den gibt es bis zum Einschulungstermin die Heidelberger Schulanfänger-Wochen 2024.

Die Heidelberger Schulanfänger-Wochen 2024 finden vom 26. August bis 13. September 2024 (jeweils von montags bis freitags) statt.

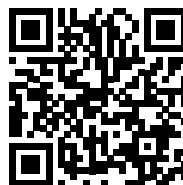
Teilnehmen dürfen alle Kinder, die in Heidelberg wohnen und ab dem 1. September 2024 keinen Kindergartenplatz mehr in Anspruch nehmen (zum 31. August 2024 endet dann der Betreuungsvertrag mit der Einrichtung/dem Träger der Einrichtung).

Anmeldungen sind beim jeweiligen Anbieter ab 28. Februar 2024 möglich.

Für Familien, die über einen Heidelberg-Pass oder Heidelberg-Pass+ verfügen, wird das Eltern- und Essensentgelt von der Stadt Heidelberg übernommen.

Weitere Informationen zu den Angeboten finden Sie auf www.heidelberger-ferienportal.de

Scannen Sie den QR-Code:





Inhaltsverzeichnis

Betreuungsangebot in der Bahnstadt

päd-aktiv e. V. 6

Betreuungsangebot im Boxberg/Emmertsgrund

WaldWelt e. V. 8

Betreuungsangebot in Handschuhsheim

Jugendrotkreuz im DRK
Rhein-Neckar / Heidelberg e. V. 10

Betreuungsangebot im Pfaffengrund

AWO Kreisverband Heidelberg e. V. 12

Betreuungsangebote in Rohrbach

päd-aktiv e. V.
Jugendhof Heidelberg e. V.
TSG Heidelberg-Rohrbach e. V. 16

Betreuungsangebot in Wieblingen

AWO Kreisverband Heidelberg e. V.
in Kooperation mit päd-aktiv e. V. 22

Betreuungsangebot in Ziegelhausen

päd-aktiv e.V. 24

Impressum 26

Bahnstadt**päd-aktiv e. V. mit verschiedenen Kooperationspartnern in der Bahnstadt****In die Schule – fertig – los!**

Der Standort für unser Programm ist der Halt gegenüber vom Gadamer-Platz. Er liegt zentral im Herzen der Bahnstadt und bietet im Innen- und Außenbereich genügend Platz für vielfältige Aktivitäten, Kreativität und Bewegung. Gemeinsam mit den Kooperationspartnern (Christus-Luther-Markus-Gemeinde Heidelberg, Sportkreis Heidelberg, Popakademie Baden-Württemberg, Forscherstation, Kurpfälzisches Museum, Jugendverkehrsschule, Zirkusschule Peperoni, Kinderbaustelle Emmertsgrund, Welthaus Heidelberg) wird ein abwechslungsreiches Programm vor dem Schulstart angeboten.

Das Programm

orientiert sich an den Bedürfnissen der Schulanfängerinnen und Schulanfänger, bietet eine Mischung aus entspannen, entdecken, bewegen und kreativ sein; beinhaltet Ausflüge (mindestens zwei pro Woche) und besondere Aktionen vor Ort; fördert durch Bewegungsangebote und ermöglicht verschiedene Sportarten kennenzulernen; beschäftigt sich mit Verkehrserziehung (Sicher zur Schule) und bietet den Eltern große Zuverlässigkeit und Sicherheit. Garantiert eine großartige Zeit für die Kinder vor ihrem Schulstart!

! Hinweis

Das Programm für die Bahnstadt endet bereits am Donnerstag, 12. September

Plätze	20
Stadtteil	Bahnstadt
Betreuungszeit	8.00 – 16.00 Uhr
Elternentgelt	140 Euro*
Kosten Mittagessen	70 Euro
Treffpunkt Bahnstadt	Halt Bahnstadt Galileistraße 25
Bringzeit bei Ausflügen	bis 9.00 Uhr teilweise früher
Abholzeit bei Ausflügen	ab 14.00 Uhr 16.00 Uhr

Träger/Anbieter

päd-aktiv e. V. mit Kooperationspartnern

Kontakt

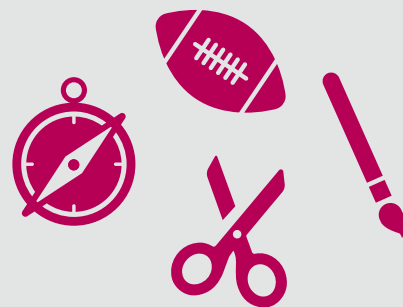
Rikea Grabs
Telefon 06221 1412-0
ferienangebote@paed-aktiv.de

Anmeldung

www.paed-aktiv.de/schulanfaengerwochen.html



* Höhe des Elternentgelts wird Mitte März 2024 entschieden.



Boxberg/Emmertsgrund**WaldWelt e. V. in Kooperation
mit dem Hedü.Natur Team****Wald ABC für Heidelberger Schulanfängerinnen
und Schulanfänger**

Hallo Ihr Schulanfänger-Kinder,
haltet euch bereit und lernt mit uns das ABC des Waldes!
Speziell für euch haben wir uns spannende Abenteuer-
wochen im Wald ausgedacht. Doch zunächst bauen
wir uns ein eigenes Lager, von dem aus wir unsere
täglichen Entdeckungstouren ins Unterholz starten.

Unter anderem erwarten euch

- zahlreiche Bewegungsspiele
- knifflige Aufgaben und neue Herausforderungen
- kreatives Arbeiten mit Naturmaterial
- verschiedene Schnitzprojekte
- Experimente in unserer „Forscherwerkstatt“
mitten im Wald.
- wöchentliche Ausflüge zu Expertinnen und Experten

Spaß und Freude stehen bei unseren Aktionen immer im
Mittelpunkt. Aber natürlich wollen wir auch möglichst
viel über die Natur lernen. Dafür machen wir jede Woche
einen Ausflug, bei dem wir Menschen mit spannenden
Berufen besuchen, die etwas mit der Natur zu tun haben.
Diesen Expertinnen und Experten könnt ihr alle Fragen
stellen, die euch zu ihrem Fachwissen interessieren! Je-
den Tag lernt ihr ganz nebenbei etwas Neues über den
Wald, seine Tiere und unsere Umwelt. Diese packenden
und wertvollen Erlebnisse bereiten euch prima auf das
neue Schülerleben vor. Ein reichhaltiges, warmes Mittag-
essen für euch ist im Tagesprogramm mit inbegriffen.

Wir freuen uns auf euch!

Plätze	18
Stadtteil	Boxberg und Emmertsgrund
Betreuungszeit	8.00 – 16.00 Uhr
Elternentgelt	140 Euro*
Kosten Mittagessen	123 Euro
Treffpunkt	Spielplatz Otto-Hahn-Straße (Ecke Buchwaldweg)
Bringzeit	8.00 – 8.45 Uhr
Abholzeit	15.45 – 16.00 Uhr

Träger/Anbieter

WaldWelt e. V.
in Kooperation mit Hedü.Natur

Kontakt

Telefon 06224 72786
info@hedu-natur.de

Anmeldung

hedu-natur.de/ferienprogramme/wald-abc



* Höhe des Elternentgelts wird Mitte März 2024 entschieden.





Handschuhsheim

Jugendrotkreuz im Deutschen Roten Kreuz Rhein-Neckar / Heidelberg e. V.

**112 jeder kann Helfer sein:
Blaulichtberufe kennenlernen**

Bei den Hilfsorganisationen in Heidelberg können schon Kinder lernen, anderen zu helfen. Wir nutzen die Zeit der Schulanfänger-Wochen und schauen uns unter anderem einen Rettungswagen von innen an und besuchen verschiedene Blaulichtorganisationen in Heidelberg. Bei uns lernt ihr erste Grundlagen der ersten Hilfe.

Geplante Aktivitäten

- Erste-Hilfe-Kurs für Kinder
- Ausflug zur DRK-Rettungswache
- Besichtigung von Rettungswagen
- Ausflüge zu anderen Blaulichtorganisationen (unter anderem Feuerwehr und Polizei)
- Bastel- und Malaktionen zu den Blaulichtberufen
- Spielen am Wasserspielplatz Mühlbachtal
- Spielen im Grahampark

Unser Basislager liegt mitten in Handschuhsheim und ist gut zu Fuß oder mit dem Fahrrad erreichbar. Wir frühstücken gemeinsam und toben im Grahampark. Du siehst: es wird spannend!

Plätze	15
Stadtteil	Handschuhsheim
Betreuungszeit	8.00 – 15.00 Uhr
Elternentgelt	120 Euro*
Kosten Mittagessen	80 Euro
Treffpunkt	DRK Bereitschaftsheim HD-Nord, Kirchgasse 5
Bringzeit	8.00 – 9.00 Uhr
Abholzeit	14.00 – 15.00 Uhr

Träger/Anbieter

Jugendrotkreuz im DRK
Rhein-Neckar / Heidelberg e. V.
Langer Anger 2
69115 Heidelberg

Kontakt

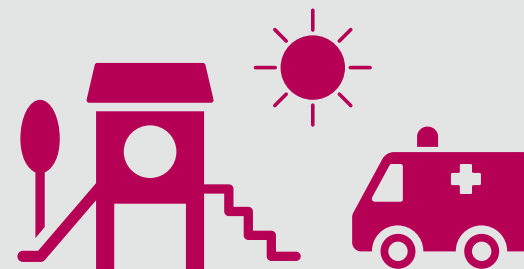
Telefon 06221 901040
jugend@drk-rn-heidelberg.de
www.jrk-rn-heidelberg.de

Anmeldung

[www.dse-web.de/KursanmAUSBVW/DRKHeidelberg/
Kursauflistung.php?KursArt=045](http://www.dse-web.de/KursanmAUSBVW/DRKHeidelberg/Kursauflistung.php?KursArt=045)



* Höhe des Elternentgelts wird Mitte März 2024 entschieden.





Pfaffengrund

AWO Kinder- und Jugendhaus RÖHRE

In die RÖHRE gucken – bei uns ist das super!

Du kommst 2024 in die Schule – Du willst nach dem Abschlussfest im Kindergarten schon richtige „Schulferienluft“ schnuppern?

Dann komm in die RÖHRE, denn wir haben ein tolles Ferienprogramm extra für Schulanfänger und Schulanfängerinnen. Wir basteln, machen Ausflüge, schnuppern in verschiedene Sportarten und haben viel Zeit zum Spielen und Toben.

Wir freuen uns auf dich.

Plätze	16
Stadtteil	Pfaffengrund
Betreuungszeit	8.00 bis 16.00 Uhr
Elternentgelt	140 Euro*
Kosten Mittagessen	80 Euro
Treffpunkt	Kinder- und Jugendhaus RÖHRE
Bringzeit	8.00 – 9.00 Uhr
Abholzeit	16.00 Uhr/nach Absprache

Träger/Anbieter

AWO Kreisverband Heidelberg e. V.
Kinder- und Jugendhaus RÖHRE Pfaffengrund
Schwalbenweg 1/2
69123 Heidelberg

Kontakt

Telefon 06221 776024
roehre@awo-heidelberg.de
www.awo-heidelberg.de/jugendhaus-roehre

Anmeldung

über Anmeldeformular auf der Homepage



* Höhe des Elternentgelts wird Mitte März 2024 entschieden.







Rohrbach

päd-aktiv e. V. mit verschiedenen Kooperationspartnern

In die Schule – fertig – los!

Der Kinder- und Jugendtreff Hasenleiser ist in Rohrbach/Hasenleiser gut erreichbar. Der Ort bietet im Innen- und Außenbereich genügend Platz für vielfältige Aktivitäten, Kreativität und Bewegung. Gemeinsam mit den Kooperationspartnern (Kinder- und Jugendtreff Hasenleiser, Sportkreis Heidelberg, Popakademie Baden-Württemberg, Forscherstation, Jugendverkehrsschule, Zirkusschule Peperoni, Museum Viernheim, Kinderbaustelle Emmertsgrund, Welthaus Heidelberg) wird ein abwechslungsreiches Programm vor dem Schulstart angeboten.

Das Programm

orientiert sich an den Bedürfnissen der Schulanfängerinnen und Schulanfänger, bietet eine Mischung aus entspannen, entdecken, bewegen und kreativ sein; beinhaltet Ausflüge (mindestens drei pro Woche) und besondere Aktionen vor Ort; fördert durch Bewegungsangebote und ermöglicht verschiedene Sportarten kennenzulernen; beschäftigt sich mit Verkehrserziehung (Sicher zur Schule) und bietet den Eltern große Zuverlässigkeit und Sicherheit. Garantiert eine großartige Zeit für die Kinder vor ihrem Schulstart!

Plätze	33
Stadtteil	Rohrbach
Betreuungszeit	8.00 – 16.00 Uhr
Elternentgelt	140 Euro*
Kosten Mittagessen	70 Euro
Treffpunkt	Kinder- und Jugendtreff Hasenleiser, Erlenweg 5
Bringzeit	bis 9.00 Uhr
bei Ausflügen	teilweise früher
Abholzeit	ab 14.00 Uhr
bei Ausflügen	16.00 Uhr

Träger/Anbieter

päd-aktiv e. V. mit Kooperationspartnern

Kontakt

Rikea Grabs
Telefon 06221 1412-0
ferienangebote@paed-aktiv.de

Anmeldung

www.paed-aktiv.de/schulanfaengerwochen.html



* Höhe des Elternentgelts wird Mitte März 2024 entschieden.





Rohrbach

Jugendhof Heidelberg e. V.

Schulanfängerinnen und Schulanfänger erleben den Jugendhof Heidelberg. Die Aktivitäten finden bei jedem Wetter überwiegend im Freien auf dem Hofgelände statt. Gemeinsam füttern wir die Hoftiere (Hühner, Enten, Kaninchen, Ziegen, Schafe, Schweine, eine Katze und die Ponys Sissi und Falina) und versorgen sie mit allem, was sie so brauchen: Wir sorgen für saubere Schlafplätze, frisches Wasser, gehen mit den Schafen und Ponys spazieren, oder striegeln sie und verwöhnen die Tiere mit Streicheleinheiten. Dabei lernen wir auch den eigenen Willen der einzelnen Tiere kennen und berücksichtigen dies beim Umgang mit ihnen.

Das Mittagessen bereiten wir gemeinsam zu und manchmal wird am Lagerfeuer gekocht. Wir suchen Eier im Hühnerstall und können dann leckere Waffeln backen. Unser Hof und das Abenteuerhaus laden zum gemeinsamen Spielen ein. Ein jahreszeitlich orientiertes Spiel- und Bastelangebot ergänzt die Aktivitäten und ermöglicht das gegenseitige Kennenlernen. Ein Abschlussspiel und eine Abschlussrunde mit offener Aussprache beenden den Tag und stimmen auf den Folgetag ein.

! Hinweis Wir bitten darum, die Kinder nicht mit dem Auto zu bringen; Parkmöglichkeiten nur in der angrenzenden Wohnsiedlung. Nach Absprache ist eine Betreuung auch ab 8.00 Uhr möglich.

Plätze	20
Stadtteil	Rohrbach
Betreuungszeit	9.00 – 15.00 Uhr
Elternentgelt	100 bzw. 120 Euro*
Kosten Mittagessen	80 Euro
Treffpunkt	Jugendhof Heidelberg Hangäckerhöfe 2
Bringzeit	9.00 Uhr (nach Absprache auch 8.00 Uhr)
Abholzeit	15.00 Uhr

Träger/Anbieter

Jugendhof Heidelberg e. V.
Hangäckerhöfe 2
69126 Heidelberg

Kontakt

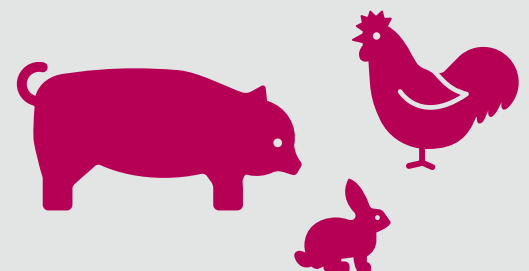
Telefon 06221 314401
jugendhof-hd@web.de
www.jugendhof-heidelberg.org

Anmeldung

bitte per E-Mail



* Höhe des Elternentgelts wird Mitte März 2024 entschieden.





Rohrbach

TSG Heidelberg-Rohrbach e. V.

Wir machen euch SPORTLICH FIT für die Schule

Bei unserem Angebot können die Kinder täglich verschiedene Sportarten ausprobieren, spielen und gemeinsam Spaß haben.

Pädagogische Fachkräfte betreuen die Kinder und fördern ihre körperliche und soziale Entwicklung. Dabei wird sich an den Bedürfnissen der Schulanfängerinnen und Schulanfänger orientiert. Mittags werden die Kinder mit einer warmen Mahlzeit versorgt. Zwischen den Sportangeboten können die Kinder beaufsichtigt spielen. Mal- und Bastelsachen und Brettspiele sorgen hier für ein abwechslungsreiches Angebot. Verschiedene Hörspiele für eine kleine Ruhepause stehen ebenfalls zur Verfügung. Es ist geplant, dass wöchentlich ein gemeinsamer Ausflug stattfindet. Ziel ist die Förderung der exekutiven Funktionen und der Selbstregulationsfähigkeit der Kinder durch Spielen und Sport – damit es den Kindern besser gelingt, sich auf eine Aufgabe gezielt zu fokussieren, sich an Regeln zu halten und mit Frustrationen umzugehen-fit für die Schule eben.

Plätze	20
Stadtteil	Rohrbach
Betreuungszeit	8.00 – 14.00 Uhr
Elternentgelt	100 Euro*
Kosten Mittagessen	75 Euro
Treffpunkt	Sportzentrum TSG Heidelberg-Rohrbach Erlenweg 24
Bringzeit	8.00 – 8.45 Uhr
Abholzeit	13.00 – 14.00 Uhr

Träger/Anbieter

TSG Heidelberg-Rohrbach e. V.
Am Rohrbach 57
69126 Heidelberg

Kontakt

Melanie Stocker
Telefon 06221 370351
ferienangebote@tsgrohbach.de

Anmeldung

tsgrohbach.de/kinderjugend/schulanfaengerwochen



* Höhe des Elternentgelts wird Mitte März 2024 entschieden.





Wieblingen

AWO Kinder- und Jugendhaus TREFF und päd-aktiv e. V.

Schulanfängerinnen und Schulanfänger erobern den AWO TREFF, schnuppern in die Fröbelschule und besichtigen die Räume von päd-aktiv in Wieblingen.

Bevor eure spannende Reise durch die Schulzeit beginnt, gibt es bei uns erlebnisreiche Wochen mit Spaß und Spiel für euch: Wir werden zusammen neue spannende Ferienerlebnisse haben:

- bei tollen Spielen und abwechslungsreichen Bastelangeboten im TREFF
- bei Ausflügen in der näheren und weiteren Umgebung
- beim Kennenlernen verschiedener Sportarten
- wir besuchen zusammen den Schnuppertag in der Fröbelschule und lernen Schülerinnen und Schüler von päd-aktiv bei einem gemeinsamen Treffen kennen

Plätze	30
Stadtteil	Wieblingen
Betreuungszeit	8.00 – 16.00 Uhr
Elternentgelt	140 Euro*
Kosten Mittagessen	80 Euro
Treffpunkt	Kinder- und Jugendhaus TREFF Wieblingen
Bringzeit	8.00 – 8.45 Uhr
Abholzeit	16.00 Uhr/nach Absprache

Träger/Anbieter

AWO Kreisverband Heidelberg e. V.
Kinder- und Jugendhaus TREFF Wieblingen
Mannheimer Straße 278
69123 Heidelberg

Kontakt

Telefon 06221 830440
treff-wieblingen@awo-heidelberg.de
www.awo-heidelberg.de/jugendhaus-treff-wieblingen

Anmeldung

über Anmeldeformular auf der Homepage



* Höhe des Elternentgelts wird Mitte März 2024 entschieden.



Ziegelhausen

päd-aktiv e. V. mit verschiedenen Kooperationspartnern

In die Schule – fertig – los!

Der Standort Köpfel-Halle (Ziegelhausen) liegt direkt am Waldrand und bietet im Innen- und Außenbereich genügend Platz für vielfältige Aktivitäten, Kreativität und Bewegung. Gemeinsam mit den Kooperationspartnern (Sportkreis Heidelberg, Popakademie Baden-Württemberg, Forscherstation, Kurpfälzisches Museum, Jugendverkehrsschule, Zirkusschule Peperoni, Kinderbaustelle Emmertsgrund, Welthaus Heidelberg) wird ein abwechslungsreiches Programm vor dem Schulstart angeboten.

Das Programm

orientiert sich an den Bedürfnissen der Schulanfängerinnen und Schulanfänger, bietet eine Mischung aus entspannen, entdecken, bewegen und kreativ sein; beinhaltet Ausflüge (mindestens drei pro Woche) und besondere Aktionen vor Ort; fördert durch Bewegungsangebote und ermöglicht verschiedene Sportarten kennenzulernen; beschäftigt sich mit Verkehrserziehung (Sicher zur Schule) und bietet den Eltern große Zuverlässigkeit und Sicherheit. Garantiert eine großartige Zeit für die Kinder vor ihrem Schulstart!

Plätze	44
Stadtteil	Ziegelhausen
Betreuungszeit	8.00 – 16.00 Uhr
Elternentgelt	140 Euro*
Kosten Mittagessen	70 Euro
Treffpunkt	Sporthalle Köpfel, Stiftweg 32 (am Sportzentrum Köpfel)
Bringzeit bei Ausflügen	bis 9.00 Uhr teilweise früher
Abholzeit bei Ausflügen	ab 14.00 Uhr 16.00 Uhr

Träger/Anbieter

päd-aktiv e. V. mit Kooperationspartnern

Kontakt

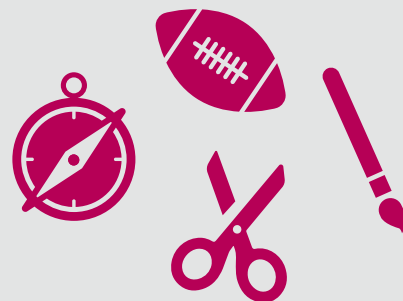
Rikea Grabs
Telefon 06221 1412-0
ferienangebote@paed-aktiv.de

Anmeldung

www.paed-aktiv.de/schulanfaengerwochen.html



* Höhe des Elternentgelts wird Mitte März 2024 entschieden.



Impressum

Stadt Heidelberg

Kinder- und Jugendamt
Eppelheimer Straße 13
69115 Heidelberg

Telefon 06221 58-37881
jugendamt@heidelberg.de
www.heidelberg.de

Bearbeitung und Koordination

Kinder- und Jugendamt

Texte

Kinder- und Jugendamt
Die Beschreibungen der Betreuungsangebote
wurden von den jeweiligen Anbietern verfasst.

Gestaltung

Stadt Heidelberg, Markenkommunikation

Fotos

Titelseite: master1305/stock.adobe.com
Seite 5, 17: Peter Dorn
restlichen Fotos: envato elements

Copyright © 2024 Stadt Heidelberg.
Alle Rechte vorbehalten.
Abdruck (auch auszugsweise) nur mit ausdrücklicher
Genehmigung der Stadt Heidelberg.

Auflage

Januar 2024, 1. Auflage

Kinder- und Jugendamt

Stadt Heidelberg

Eppelheimer Straße 13
69115 Heidelberg

Telefon 06221 58-37881
jugendamt@heidelberg.de
www.heidelberg.de