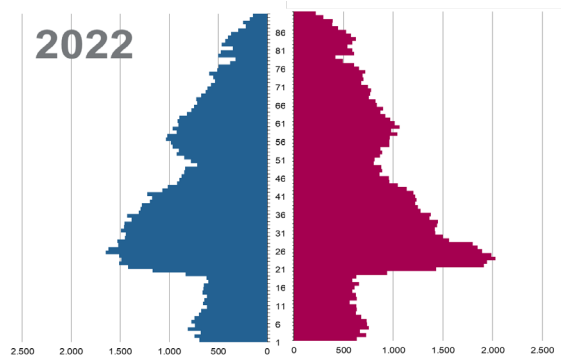
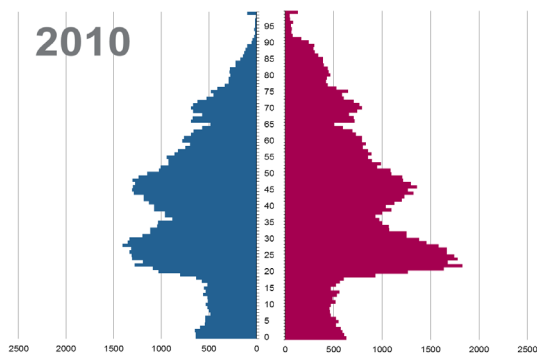
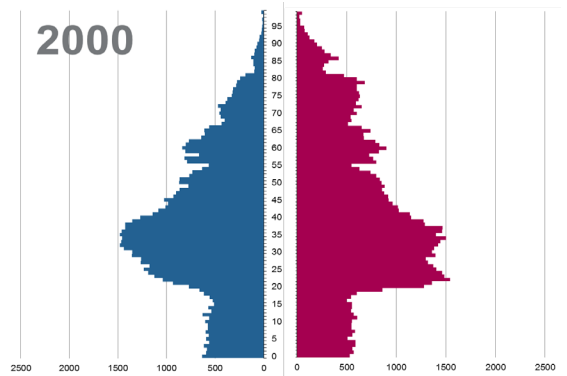
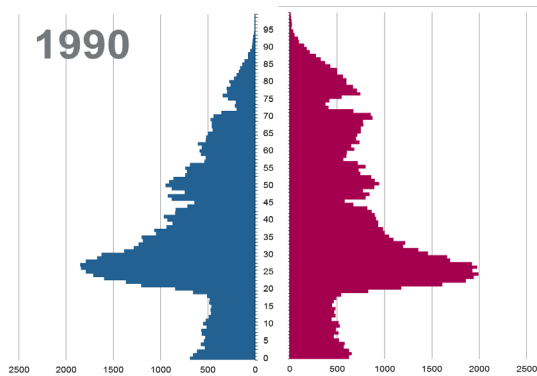
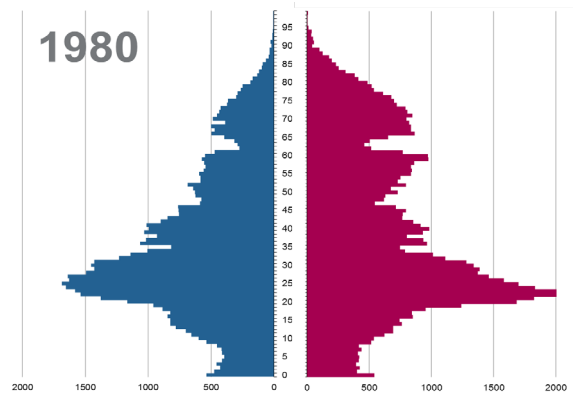
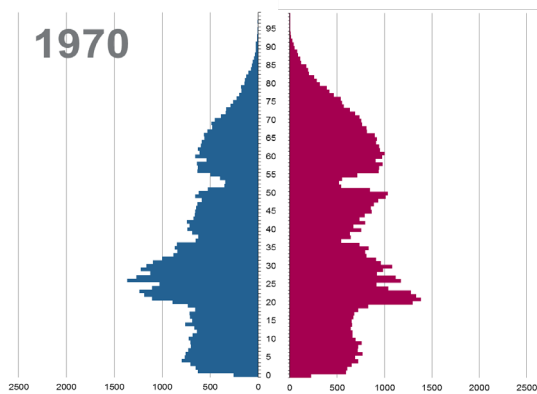
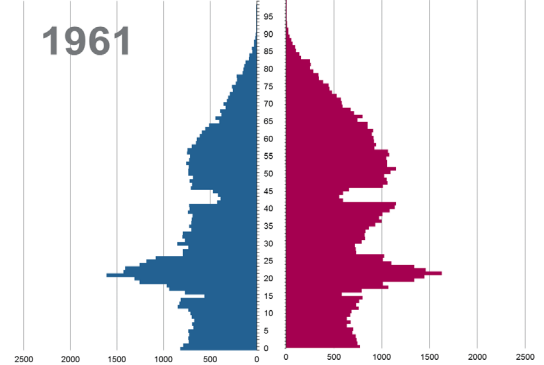
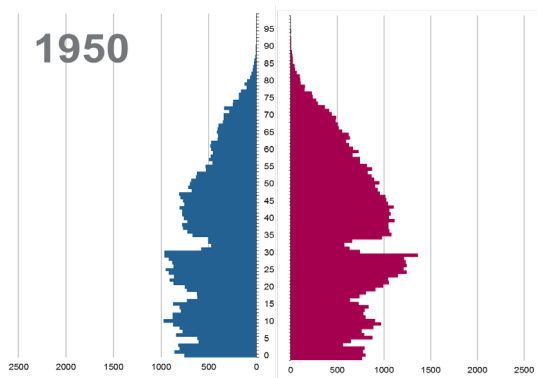


Grafik 301

Alterspyramiden für Heidelberg nach Geschlecht ausgewählter Jahre von 1950 bis 2022



Quelle

Statistisches Landesamt Baden-Württemberg, 2024.

Grafik

Amt für Stadtentwicklung und Statistik der Stadt Heidelberg, 2024.

Tabelle 302

Entwicklung der Wohnbevölkerung in Heidelberg jeweils zum 31. Dezember des Jahres seit 1970 bis 2015

Jahr ¹⁾	Wohnbevölkerung			davon							
	insgesamt	darunter männlich		Deutsche				Ausländer			
		absolut	absolut	in %	absolut	in %	absolut	in %	absolut	in %	absolut
	1970 ²⁾	129.697	59.370	45,8	122.464	94,4	55.196	45,1	7.233	5,6	4.174
1970	130.129	59.551	45,8	122.023	93,8	54.941	45,0	8.106	6,2	4.610	56,9
1975	129.368	59.192	45,8	118.459	91,6	53.375	45,1	10.909	8,4	5.817	53,3
1980	133.227	61.314	46,0	120.688	90,6	54.314	45,0	12.539	9,4	7.000	55,8
1985	134.724	61.478	45,6	122.158	90,7	54.694	44,8	12.566	9,3	6.784	54,0
1987 ²⁾	127.768	59.012	46,2	114.479	89,6	51.836	45,3	13.289	10,4	7.176	54,0
1987	128.609	59.404	46,2	114.932	89,4	52.013	45,3	13.677	10,6	7.391	54,0
1990	136.796	63.673	46,5	119.723	87,5	54.620	45,6	17.073	12,5	9.053	53,0
1991	139.392	65.115	46,7	120.428	86,4	55.043	45,7	18.964	13,6	10.072	53,1
1992	140.282	65.642	46,8	119.207	85,0	54.483	45,7	21.075	15,0	11.159	52,9
1993	139.429	65.241	46,8	118.235	84,8	54.189	45,8	21.194	15,2	11.052	52,1
1994	138.964	64.983	46,8	117.273	84,4	53.844	45,9	21.691	15,6	11.139	51,4
1995	138.781	65.222	47,0	116.533	84,0	53.760	46,1	22.248	16,0	11.462	51,5
1996	138.869	65.267	47,0	116.225	83,7	53.701	46,2	22.644	16,3	11.566	51,1
1997	139.941	65.735	47,0	116.873	83,5	54.097	46,3	23.068	16,5	11.638	50,5
1998	139.285	65.388	46,9	117.133	84,1	54.249	46,3	22.152	15,9	11.139	50,3
1999	139.672	65.694	47,0	116.966	83,7	54.216	46,4	22.706	16,3	11.478	50,6
2000	140.259	66.155	47,2	117.510	83,8	54.689	46,5	22.749	16,2	11.466	50,4
2001	141.509	66.734	47,2	118.110	83,5	55.008	46,6	23.399	16,5	11.726	50,1
2002	142.575	67.393	47,3	118.630	83,2	55.549	46,8	23.945	16,8	11.844	49,5
2003	142.959	67.629	47,3	118.892	83,2	55.846	47,0	24.067	16,8	11.783	49,0
2004	143.123	67.611	47,2	119.312	83,4	56.032	47,0	23.811	16,6	11.579	48,6
2005	142.993	67.482	47,2	119.161	83,3	55.896	46,9	23.832	16,7	11.586	48,6
2006	144.634	68.184	47,1	120.300	83,2	56.432	46,9	24.334	16,8	11.752	48,3
2007	145.311	68.529	47,2	120.536	83,0	56.589	46,9	24.775	17,0	11.940	48,2
2008	145.642	68.680	47,2	120.816	83,0	56.794	47,0	24.826	17,0	11.886	47,9
2009	146.466	69.258	47,3	121.126	82,7	57.141	47,2	25.340	17,3	12.117	47,8
2010	147.312	69.680	47,3	121.663	82,6	57.431	47,2	25.649	17,4	12.249	47,8
2011	148.415	70.128	47,3	124.042	83,6	58.560	47,2	24.373	16,4	11.568	47,5
2012	150.335	71.318	47,4	124.841	83,0	59.092	47,3	25.494	17,0	12.226	48,0
2013	152.113	72.422	47,6	125.138	82,3	59.406	47,5	26.975	17,7	13.016	48,3
2014 ³⁾	154.715	73.988	47,8	126.221	81,6	59.955	47,5	28.494	18,4	14.033	49,2
2015 ³⁾	156.267	74.954	48,0	126.974	81,3	60.474	47,6	29.293	18,7	14.480	49,4

Quelle Statistisches Landesamt Baden-Württemberg, 2024.

1) Bevölkerungsfortschreibungen 1970 bis 1986 Basis VZ'70, 1987 bis 2010 Basis VZ'87, ab 2011 Basis Zensus 09. Mai 2011.

2) Volkszählungsergebnisse vom 27. Mai 1970 beziehungsweise 25. Mai 1987.

3) Durch die Landeserstaufnahmeeinrichtung für Flüchtlinge (LEA) kann es durch die hohe Zahl an Zu-/Fortzügen zu verfahrensbedingten Schwankungen in der amtlichen Bevölkerungsfortschreibung und der Ermittlung der amtlichen Einwohnerzahl kommen.

Fortsetzung der Tabelle siehe nächste Seite.

Tabelle 302 Fortsetzung

Entwicklung der Wohnbevölkerung in Heidelberg jeweils zum 31. Dezember des Jahres seit 2016

Jahr ¹⁾	Wohnbevölkerung			davon							
	ins- gesamt	darunter		Deutsche				Ausländer			
		ab- solut	ab- solut	in %	insgesamt		darunter männlich		insgesamt		darunter männlich
	ab- solut				in %	ab- solut	in %	ab- solut	in %	ab- solut	in %
ab- solut											
2016 ³⁾	159.914	77.167	48,3	127.315	79,6	60.648	47,6	32.599	20,4	16.519	50,7
2017 ³⁾	160.601	77.319	48,1	127.596	79,4	60.764	47,6	33.005	20,6	16.555	50,2
2018 ³⁾	160.355	77.112	48,1	127.823	79,7	60.898	47,6	32.532	20,3	16.214	49,8
2019	161.485	77.638	48,1	128.628	79,7	61.208	47,6	32.857	20,3	16.430	50,0
2020	158.741	76.264	48,0	128.802	81,1	61.328	47,6	29.939	18,9	14.936	49,9
2021	159.245	76.316	47,9	128.809	80,9	61.212	47,5	30.436	19,1	15.104	49,6
2022	162.273	77.561	47,8	128.359	79,1	61.042	47,6	33.914	20,9	16.519	48,7

Quelle Statistisches Landesamt Baden-Württemberg, 2024.

- 1) Bevölkerungsfortschreibungen 1970 bis 1986 Basis VZ'70, 1987 bis 2010 Basis VZ'87, ab 2011 Basis Zensus 09. Mai 2011.
- 2) Volkszählungsergebnisse vom 27. Mai 1970 beziehungsweise 25. Mai 1987.
- 3) Durch die Landeserstaufnahmeeinrichtung für Flüchtlinge (LEA) kann es durch die hohe Zahl an Zu-/Fortzügen zu verfahrensbedingten Schwankungen in der amtlichen Bevölkerungsfortschreibung und der Ermittlung der amtlichen Einwohnerzahl kommen.

Tabelle 303

Wohnbevölkerung in Heidelberg nach dem Alter am 31. Dezember 2022¹⁾

Im Alter von	Wohnbevölkerung			davon					
	ins- gesamt	weiblich	männlich	Deutsche			Ausländer		
				ins- gesamt	weiblich	männlich	ins- gesamt	weiblich	männlich
unter 1 Jahr	1.323	631	692	1.078	521	557	245	110	135
1 Jahr	1.469	725	744	1.213	609	604	256	116	140
2 Jahren	1.341	664	677	1.068	535	533	273	129	144
3 Jahren	1.563	754	809	1.152	569	583	411	185	226
4 Jahren	1.472	735	737	1.109	560	549	363	175	188
5 Jahren	1.504	732	772	1.108	528	580	396	204	192
6 Jahren	1.418	678	740	1.113	531	582	305	147	158
7 Jahren	1.318	622	696	1.040	496	544	278	126	152
8 Jahren	1.309	633	676	1.082	534	548	227	99	128
9 Jahren	1.241	628	613	1.007	505	502	234	123	111
10 Jahren	1.220	562	658	977	439	538	243	123	120
11 Jahren	1.274	633	641	1.013	489	524	261	144	117
12 Jahren	1.239	625	614	1.016	523	493	223	102	121
13 Jahren	1.249	590	659	1.076	521	555	173	69	104
14 Jahren	1.262	612	650	1.078	522	556	184	90	94
15 Jahren	1.302	654	648	1.100	568	532	202	86	116
16 Jahren	1.190	587	603	994	499	495	196	88	108
17 Jahren	1.249	628	621	1.032	519	513	217	109	108
18 Jahren	1.767	936	831	1.406	781	625	361	155	206
19 Jahren	2.600	1.431	1.169	2.031	1.156	875	569	275	294
20 Jahren	3.329	1.911	1.418	2.577	1.525	1.052	752	386	366
21 Jahren	3.451	1.941	1.510	2.746	1.584	1.162	705	357	348
22 Jahren	3.516	2.028	1.488	2.788	1.609	1.179	728	419	309
23 Jahren	3.501	1.989	1.512	2.690	1.559	1.131	811	430	381
24 Jahren	3.539	1.893	1.646	2.717	1.503	1.214	822	390	432
25 Jahren	3.470	1.849	1.621	2.576	1.406	1.170	894	443	451
26 Jahren	3.320	1.800	1.520	2.374	1.298	1.076	946	502	444
27 Jahren	3.088	1.560	1.528	2.166	1.072	1.094	922	488	434
28 Jahren	2.948	1.496	1.452	1.998	1.020	978	950	476	474
29 Jahren	2.866	1.422	1.444	1.988	978	1.010	878	444	434
30 Jahren	2.908	1.417	1.491	1.990	961	1.029	918	456	462
31 Jahren	2.898	1.439	1.459	1.988	948	1.040	910	491	419
32 Jahren	2.906	1.449	1.457	2.047	993	1.054	859	456	403
33 Jahren	2.748	1.364	1.384	1.934	951	983	814	413	401
34 Jahren	2.809	1.378	1.431	1.969	948	1.021	840	430	410
35 Jahren	2.583	1.273	1.310	1.835	889	946	748	384	364

Quelle Statistisches Landesamt Baden-Württemberg, 2024.

1) Fortschreibungsergebnisse auf Basis Zensus 2011. Seit 2014 kann es durch die hohe Zahl an Zu- und Fortzügen aufgrund der Landeserstaufnahmeeinrichtung für Flüchtlinge (LEA) zu verfahrensbedingten Schwankungen in der amtlichen Bevölkerungsfortschreibung und der Ermittlung der amtlichen Einwohnerzahl kommen.

Fortsetzung der Tabelle siehe nächste Seite.

Tabelle 303 Fortsetzung

Wohnbevölkerung in Heidelberg nach dem Alter am 31. Dezember 2022¹⁾

Im Alter von	Wohnbevölkerung			davon					
	ins- gesamt	weiblich	männlich	Deutsche			Ausländer		
				ins- gesamt	weiblich	männlich	ins- gesamt	weiblich	männlich
36 Jahren	2.543	1.249	1.294	1.835	897	938	708	352	356
37 Jahren	2.498	1.218	1.280	1.818	842	976	680	376	304
38 Jahren	2.433	1.234	1.199	1.824	889	935	609	345	264
39 Jahren	2.395	1.222	1.173	1.809	887	922	586	335	251
40 Jahren	2.426	1.202	1.224	1.776	834	942	650	368	282
41 Jahren	2.208	1.137	1.071	1.631	790	841	577	347	230
42 Jahren	2.061	1.046	1.015	1.489	737	752	572	309	263
43 Jahren	1.880	960	920	1.354	695	659	526	265	261
44 Jahren	1.851	956	895	1.322	686	636	529	270	259
45 Jahren	1.737	861	876	1.294	642	652	443	219	224
46 Jahren	1.739	890	849	1.229	612	617	510	278	232
47 Jahren	1.719	880	839	1.218	604	614	501	276	225
48 Jahren	1.521	805	716	1.087	570	517	434	235	199
49 Jahren	1.591	814	777	1.134	585	549	457	229	228
50 Jahren	1.714	866	848	1.307	651	656	407	215	192
51 Jahren	1.813	887	926	1.432	700	732	381	187	194
52 Jahren	1.773	871	902	1.390	686	704	383	185	198
53 Jahren	1.922	959	963	1.586	786	800	336	173	163
54 Jahren	1.945	962	983	1.624	801	823	321	161	160
55 Jahren	1.999	964	1.035	1.656	791	865	343	173	170
56 Jahren	2.060	1040	1.020	1.739	884	855	321	156	165
57 Jahren	1.903	980	923	1.626	835	791	277	145	132
58 Jahren	2.026	1062	964	1.747	914	833	279	148	131
59 Jahren	1.921	1016	905	1.671	885	786	250	131	119
60 Jahren	1.883	968	915	1.610	820	790	273	148	125
61 Jahren	1.814	918	896	1.574	806	768	240	112	128
62 Jahren	1.691	871	820	1.503	783	720	188	88	100
63 Jahren	1.668	896	772	1.455	780	675	213	116	97
64 Jahren	1.580	833	747	1.372	734	638	208	99	109
65 Jahren	1.538	822	716	1.366	728	638	172	94	78
66 Jahren	1.477	753	724	1.306	672	634	171	81	90
67 Jahren	1.440	767	673	1.280	695	585	160	72	88
68 Jahren	1.405	777	628	1.244	692	552	161	85	76
69 Jahren	1.355	746	609	1.221	667	554	134	79	55
70 Jahren	1.254	679	575	1.096	601	495	158	78	80

Quelle Statistisches Landesamt Baden-Württemberg, 2024.

1) Fortschreibungsergebnisse auf Basis Zensus 2011. Seit 2014 kann es durch die hohe Zahl an Zu- und Fortzügen aufgrund der Landeserstaufnahmeeinrichtung für Flüchtlinge (LEA) zu verfahrensbedingten Schwankungen in der amtlichen Bevölkerungsfortschreibung und der Ermittlung der amtlichen Einwohnerzahl kommen.

Fortsetzung der Tabelle siehe nächste Seite.

Tabelle 303 Fortsetzung

Wohnbevölkerung in Heidelberg nach dem Alter am 31. Dezember 2022¹⁾

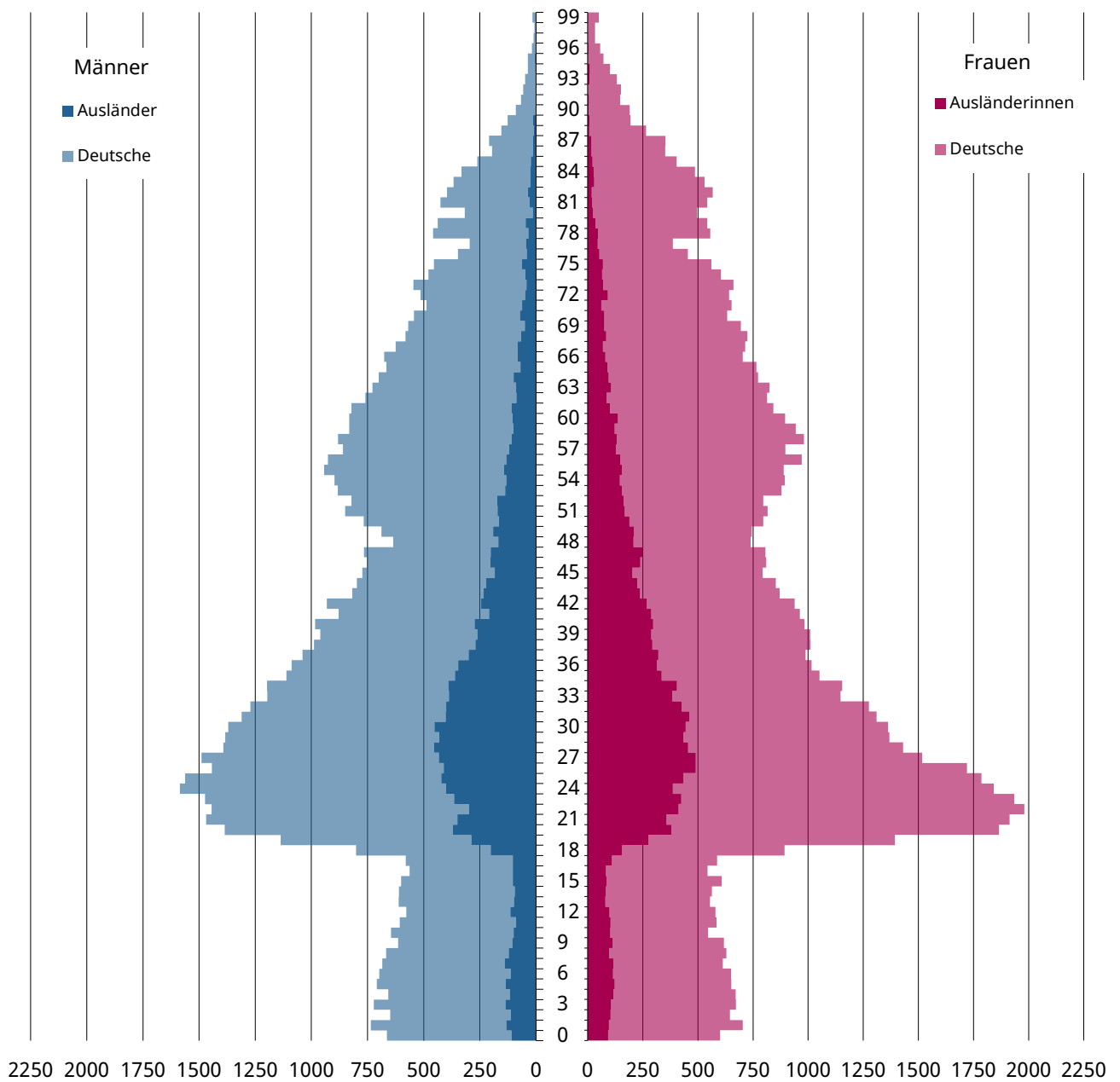
Im Alter von	Wohnbevölkerung			davon					
	ins- gesamt	weiblich	männlich	Deutsche			Ausländer		
				ins- gesamt	weiblich	männlich	ins- gesamt	weiblich	männlich
71 Jahren	1.234	700	534	1.096	636	460	138	64	74
72 Jahren	1.240	691	549	1.091	595	496	149	96	53
73 Jahren	1.310	720	590	1.177	637	540	133	83	50
74 Jahren	1.165	654	511	1.043	586	457	122	68	54
75 Jahren	1.102	606	496	955	529	426	147	77	70
76 Jahren	875	495	380	772	440	332	103	55	48
77 Jahren	740	418	322	639	369	270	101	49	52
78 Jahren	1.105	604	501	1.008	553	455	97	51	46
79 Jahren	1.063	590	473	975	552	423	88	38	50
80 Jahren	888	538	350	835	510	325	53	28	25
81 Jahren	1.053	589	464	995	564	431	58	25	33
82 Jahren	1.052	623	429	988	601	387	64	22	42
83 Jahren	976	573	403	910	541	369	66	32	34
84 Jahren	896	527	369	833	498	335	63	29	34
85 Jahren	738	443	295	680	417	263	58	26	32
86 Jahren	606	387	219	571	370	201	35	17	18
87 Jahren	636	391	245	600	374	226	36	17	19
88 Jahren	474	298	176	456	292	164	18	6	12
89 Jahren	368	220	148	340	210	130	28	10	18
90 Jahren und älter	1.779	1.265	514	1.694	1.213	481	85	52	33
Insgesamt	162.273	84.712	77.561	128.359	67.317	61.042	33.914	17.395	16.519

Quelle Statistisches Landesamt Baden-Württemberg, 2024.

1) Fortschreibungsergebnisse auf Basis Zensus 2011. Seit 2014 kann es durch die hohe Zahl an Zu- und Fortzügen aufgrund der Landeserstaufnahmeeinrichtung für Flüchtlinge (LEA) zu verfahrensbedingten Schwankungen in der amtlichen Bevölkerungsfortschreibung und der Ermittlung der amtlichen Einwohnerzahl kommen.

Grafik 303

Bevölkerungspyramide für Heidelberg nach Deutschen und Ausländern am 31. Dezember 2022

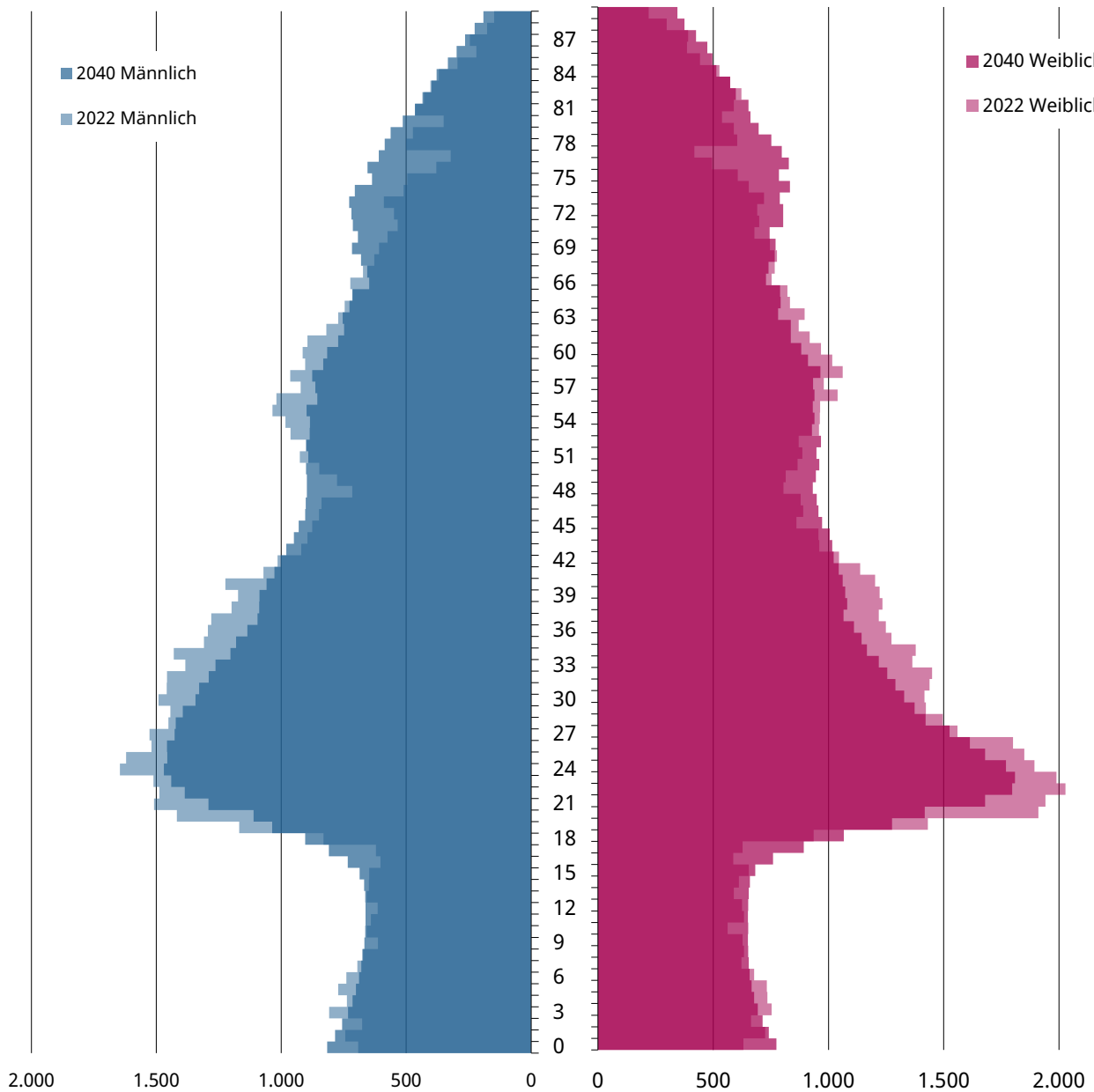


Quelle und Grafik

Amt für Stadtentwicklung und Statistik der Stadt Heidelberg, Eigene Fortschreibung, 2024.

Grafik 303-1

Bevölkerungspyramide für Heidelberg nach Geschlecht 2022 und Prognose 2040



Die Altersklassen ab 90 Jahre und Alter werden ab 2012 nicht mehr nach einzelnen Altersjahren ausgewiesen.

Quelle

Statistisches Landesamt Baden-Württemberg, 2024.

Grafik

Amt für Stadtentwicklung und Statistik der Stadt Heidelberg, 2024.

Tabelle 304

Entwicklung der Wohnbevölkerung in Heidelberg nach Altersklassen, Nationalität und Geschlecht jeweils zum 31. Dezember des Jahres seit 2013

Wohnbevölkerung	2013	2014	2015	2016	2017	2018	2019	2020	2021	2022
im Alter von ... bis										
unter ... Jahren										
Insgesamt	152.113	154.715	156.267	159.914	160.601	160.355	161.485	158.741	159.245	162.273
davon										
unter 15	17.465	17.792	17.879	18.682	19.127	19.358	19.885	19.664	19.983	20.202
15 bis 18	3.401	3.440	3.376	3.425	3.359	3.240	3.347	3.399	3.489	3.741
18 bis 25	20.273	20.709	20.930	21.760	21.527	21.345	21.465	20.738	20.915	21.703
25 bis 40	40.803	42.141	43.053	44.430	44.531	44.242	44.188	42.602	42.112	42.413
40 bis 65	45.581	45.515	45.647	45.934	46.068	45.919	45.924	45.407	45.486	46.445
65 und älter	24.590	25.118	25.382	25.683	25.989	26.251	26.676	26.931	27.260	27.769
davon										
weiblich	79.691	80.727	81.313	82.747	83.282	83.243	83.847	82.477	82.929	84.712
davon										
unter 15	8.556	8.685	8.744	9.128	9.354	9.476	9.745	9.656	9.783	9.824
15 bis 18	1.714	1.701	1.653	1.647	1.605	1.558	1.664	1.689	1.746	1.869
18 bis 25	11.306	11.264	11.400	11.610	11.691	11.719	11.812	11.467	11.645	12.129
25 bis 40	20.745	21.434	21.766	22.304	22.430	22.257	22.125	21.271	21.083	21.370
40 bis 65	22.970	23.063	23.090	23.187	23.190	23.111	23.167	22.918	23.063	23.644
65 und älter	14.400	14.580	14.660	14.871	15.012	15.122	15.334	15.476	15.609	15.876
männlich	72.422	73.988	74.954	77.167	77.319	77.112	77.638	76.264	76.316	77.561
davon										
unter 15	8.909	9.107	9.135	9.554	9.773	9.882	10.140	10.008	10.200	10.378
15 bis 18	1.687	1.739	1.723	1.778	1.754	1.682	1.683	1.710	1.743	1.872
18 bis 25	8.967	9.445	9.530	10.150	9.836	9.626	9.653	9.271	9.270	9.574
25 bis 40	20.058	20.707	21.287	22.126	22.101	21.985	22.063	21.331	21.029	21.043
40 bis 65	22.611	22.452	22.557	22.747	22.878	22.808	22.757	22.489	22.423	22.801
65 und älter	10.428	10.190	10.538	10.722	10.812	10.977	11.129	11.342	11.455	11.893

Quelle Statistisches Landesamt Baden-Württemberg, 2024.

Fortsetzung der Tabelle siehe nächste Seite.

Tabelle 304 Fortsetzung

Entwicklung der Wohnbevölkerung in Heidelberg nach Altersklassen, Nationalität und Geschlecht jeweils zum 31. Dezember des Jahres seit 2013

Wohnbevölkerung im Alter von ... bis unter ... Jahren	2013	2014	2015	2016	2017	2018	2019	2020	2021	2022
Deutsche	125.138	126.221	126.974	127.315	127.596	127.823	128.628	128.802	128.809	128.359
davon										
unter 15	15.591	15.786	15.847	16.087	16.258	16.368	16.565	16.410	16.474	16.130
15 bis 18	2.915	2.958	2.945	2.961	2.976	2.905	2.954	3.021	3.062	3.126
18 bis 25	15.843	16.012	16.011	15.864	15.947	16.126	16.370	16.600	16.794	16.955
25 bis 40	30.346	30.894	31.575	31.785	31.663	31.578	31.530	31.328	30.783	30.151
40 bis 65	37.979	37.538	37.393	37.184	37.102	36.911	36.873	36.822	36.765	36.826
65 und älter	22.464	23.033	23.203	23.434	23.650	23.935	24.336	24.621	24.931	25.171
davon										
weiblich	65.732	66.266	66.500	66.667	66.832	66.925	67.420	67.474	67.597	67.317
davon										
unter 15	7.636	7.743	7.803	7.903	7.988	8.055	8.171	8.085	8.114	7.882
15 bis 18	1.449	1.460	1.444	1.436	1.409	1.390	1.462	1.520	1.547	1.586
18 bis 25	8.853	8.787	8.820	8.773	8.925	9.066	9.271	9.426	9.588	9.717
25 bis 40	15.312	15.519	15.763	15.849	15.810	15.692	15.610	15.444	15.229	14.979
40 bis 65	19.165	19.178	19.067	18.936	18.833	18.749	18.733	18.675	18.663	18.611
65 und älter	13.317	13.579	13.603	13.770	13.867	13.973	14.173	14.324	14.456	14.542
männlich	59.406	59.955	60.474	60.648	60.764	60.898	61.208	61.328	61.212	61.042
davon										
unter 15	7.955	8.043	8.044	8.184	8.270	8.313	8.394	8.325	8.360	8.248
15 bis 18	1.466	1.498	1.501	1.525	1.567	1.515	1.492	1.501	1.515	1.540
18 bis 25	6.990	7.225	7.191	7.091	7.022	7.060	7.099	7.174	7.206	7.238
25 bis 40	15.034	15.375	15.812	15.936	15.853	15.886	15.920	15.884	15.554	15.172
40 bis 65	18.814	18.360	18.326	18.248	18.269	18.162	18.140	18.147	18.102	18.215
65 und älter	9.130	9.147	9.454	9.600	9.664	9.783	9.962	10.163	10.297	10.629

Quelle Statistisches Landesamt Baden-Württemberg, 2024.

Fortsetzung der Tabelle siehe nächste Seite.

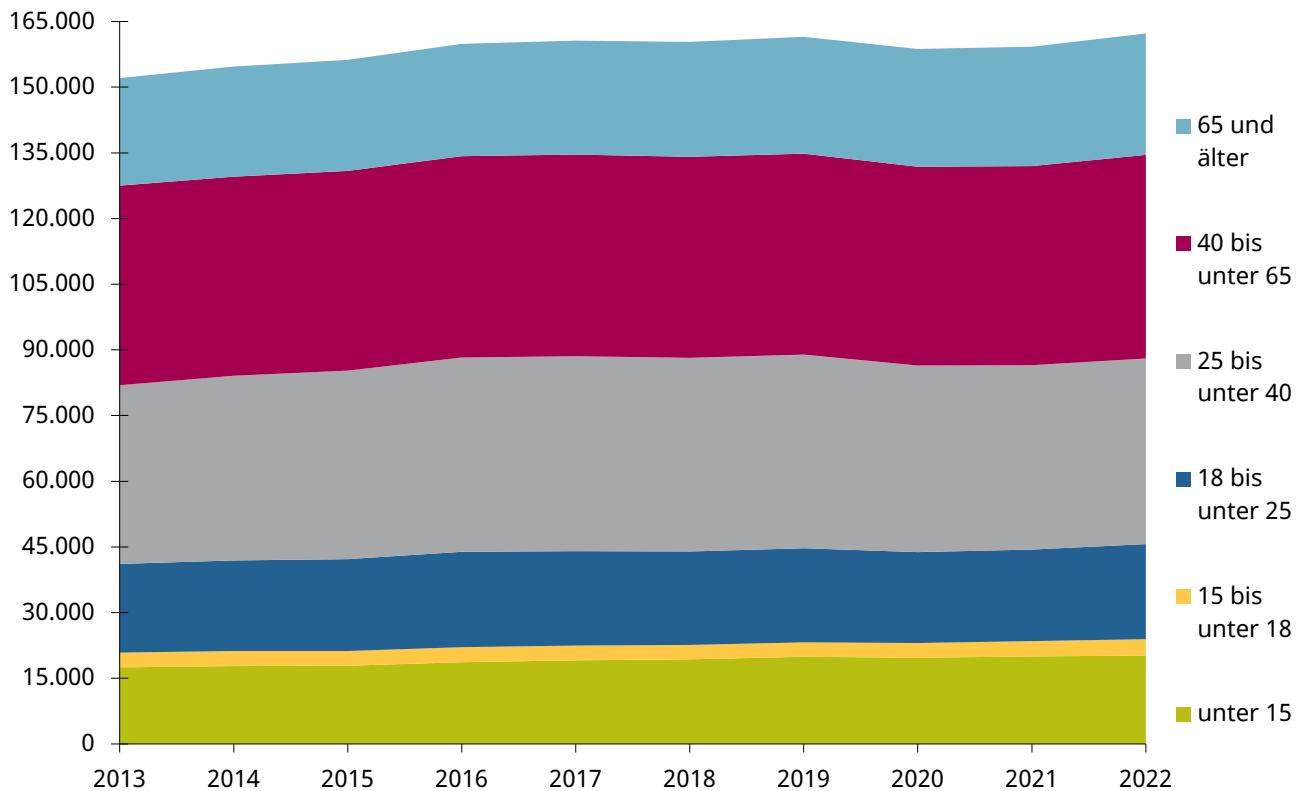
Tabelle 304 Fortsetzung
Entwicklung der Wohnbevölkerung in Heidelberg nach Altersklassen, Nationalität und Geschlecht jeweils zum 31. Dezember des Jahres seit 2013

Wohnbevölkerung	2013	2014	2015	2016	2017	2018	2019	2020	2021	2022
im Alter von ... bis										
unter ... Jahren										
Ausländer	26.975	28.494	29.293	32.599	33.005	32.532	32.857	29.939	30.436	33.914
davon										
unter 15	1.874	2.006	2.032	2.595	2.869	2.990	3.320	3.254	3.509	4.072
15 bis 18	486	482	431	464	383	335	393	378	427	615
18 bis 25	4.430	4.697	4.919	5.896	5.580	5.219	5.095	4.138	4.121	4.748
25 bis 40	10.457	11.247	11.478	12.645	12.868	12.664	12.658	11.274	11.329	12.262
40 bis 65	7.602	7.977	8.254	8.750	8.966	9.008	9.051	8.585	8.721	9.619
65 und älter	2.126	2.085	2.179	2.249	2.339	2.316	2.340	2.310	2.329	2.598
davon										
weiblich	13.959	14.461	14.813	16.080	16.450	16.318	16.427	15.003	15.332	17.395
davon										
unter 15	920	942	941	1.225	1.366	1.421	1.574	1.571	1.669	1.942
15 bis 18	265	241	209	211	196	168	202	169	199	283
18 bis 25	2.453	2.477	2.580	2.837	2.766	2.653	2.541	2.041	2.057	2.412
25 bis 40	5.433	5.915	6.003	6.455	6.620	6.565	6.515	5.827	5.854	6.391
40 bis 65	3.805	3.885	4.023	4.251	4.357	4.362	4.434	4.243	4.400	5.033
65 und älter	1.083	1.001	1.057	1.101	1.145	1.149	1.161	1.152	1.153	1.334
männlich	13.016	14.033	14.480	16.519	16.555	16.214	16.430	14.936	15.104	16.519
davon										
unter 15	954	1.064	1.091	1.370	1.503	1.569	1.746	1.683	1.840	2.130
15 bis 18	221	241	222	253	187	167	191	209	228	332
18 bis 25	1.977	2.220	2.339	3.059	2.814	2.566	2.554	2.097	2.064	2.336
25 bis 40	5.024	5.332	5.475	6.190	6.248	6.099	6.143	5.447	5.475	5.871
40 bis 65	3.797	4.092	4.231	4.499	4.609	4.646	4.617	4.342	4.321	4.586
65 und älter	1.298	1.043	1.084	1.122	1.148	1.194	1.167	1.179	1.158	1.264

Quelle Statistisches Landesamt Baden-Württemberg, 2024.

Grafik 304

Entwicklung der Wohnbevölkerung in Heidelberg nach Altersklassen jeweils zum 31. Dezember des Jahres seit 2013



Quelle Statistisches Landesamt Baden-Württemberg, 2024.

Grafik Amt für Stadtentwicklung und Statistik der Stadt Heidelberg, 2024.

Tabelle 305

Entwicklung der Wohnbevölkerung in Heidelberg nach Altersklassen, Nationalität und Geschlecht in Prozent jeweils zum 31. Dezember des Jahres seit 2013

Wohnbevölkerung im Alter von ... bis unter ... Jahren	2013	2014	2015	2016	2017	2018	2019	2020	2021	2022
Insgesamt	100,0	100,0	100,0	100,0	100,0	100,0	100,0	100,0	100,0	100,0
davon										
unter 15	11,5	11,5	11,4	11,7	11,9	12,1	12,3	12,4	12,5	12,4
15 bis 18	2,2	2,2	2,2	2,1	2,1	2,0	2,1	2,1	2,2	2,3
18 bis 25	13,3	13,4	13,4	13,6	13,4	13,3	13,3	13,1	13,1	13,4
25 bis 40	26,8	27,2	27,6	27,8	27,7	27,6	27,4	26,8	26,4	26,1
40 bis 65	30,0	29,4	29,2	28,7	28,7	28,6	28,4	28,6	28,6	28,6
65 und älter	16,2	16,2	16,2	16,1	16,2	16,4	16,5	17,0	17,1	17,1
davon										
weiblich	100,0	100,0	100,0	100,0	100,0	100,0	100,0	100,0	100,0	100,0
davon										
unter 15	10,7	10,8	10,8	11,0	11,2	11,4	11,6	11,7	11,8	11,6
15 bis 18	2,2	2,1	2,0	2,0	1,9	1,9	2,0	2,0	2,1	2,2
18 bis 25	14,2	14,0	14,0	14,0	14,0	14,1	14,1	13,9	14,0	14,3
25 bis 40	26,0	26,6	26,8	27,0	26,9	26,7	26,4	25,8	25,4	25,2
40 bis 65	28,8	28,6	28,4	28,0	27,8	27,8	27,6	27,8	27,8	27,9
65 und älter	18,1	18,1	18,0	18,0	18,0	18,2	18,3	18,8	18,8	18,7
männlich	100,0	100,0	100,0	100,0	100,0	100,0	100,0	100,0	100,0	100,0
davon										
unter 15	12,3	12,3	12,2	12,4	12,6	12,8	13,1	13,1	13,4	13,4
15 bis 18	2,3	2,4	2,3	2,3	2,3	2,2	2,2	2,2	2,3	2,4
18 bis 25	12,4	12,8	12,7	13,2	12,7	12,5	12,4	12,2	12,1	12,3
25 bis 40	27,7	28,0	28,4	28,7	28,6	28,5	28,4	28,0	27,6	27,1
40 bis 65	31,2	30,3	30,1	29,5	29,6	29,6	29,3	29,5	29,4	29,4
65 und älter	14,4	13,8	14,1	13,9	14,0	14,2	14,3	14,9	15,0	15,3

Quelle Statistisches Landesamt Baden-Württemberg, 2024.

Fortsetzung der Tabelle siehe nächste Seite.

Tabelle 305 Fortsetzung

Entwicklung der Wohnbevölkerung in Heidelberg nach Altersklassen, Nationalität und Geschlecht in Prozent jeweils zum 31. Dezember des Jahres seit 2013

Wohnbevölkerung im Alter von ... bis unter ... Jahren	2013	2014	2015	2016	2017	2018	2019	2020	2021	2022
Deutsche	100,0	100,0	100,0	100,0	100,0	100,0	100,0	100,0	100,0	100,0
davon										
unter 15	12,5	12,5	12,5	12,6	12,7	12,8	12,9	12,7	12,8	12,6
15 bis 18	2,3	2,3	2,3	2,3	2,3	2,3	2,3	2,3	2,4	2,4
18 bis 25	12,7	12,7	12,6	12,5	12,5	12,6	12,7	12,9	13,0	13,2
25 bis 40	24,3	24,5	24,9	25,0	24,8	24,7	24,5	24,3	23,9	23,5
40 bis 65	30,3	29,7	29,4	29,2	29,1	28,9	28,7	28,6	28,5	28,7
65 und älter	18,0	18,2	18,3	18,4	18,5	18,7	18,9	19,1	19,4	19,6
davon										
weiblich	100,0	100,0	100,0	100,0	100,0	100,0	100,0	100,0	100,0	100,0
davon										
unter 15	11,6	11,7	11,7	11,9	12,0	12,0	12,1	12,0	12,0	11,7
15 bis 18	2,2	2,2	2,2	2,2	2,1	2,1	2,2	2,3	2,3	2,4
18 bis 25	13,5	13,3	13,3	13,2	13,4	13,5	13,8	14,0	14,2	14,4
25 bis 40	23,3	23,4	23,7	23,8	23,7	23,4	23,2	22,9	22,5	22,3
40 bis 65	29,2	28,9	28,7	28,4	28,2	28,0	27,8	27,7	27,6	27,6
65 und älter	20,3	20,5	20,5	20,7	20,7	20,9	21,0	21,2	21,4	21,6
männlich	100,0	100,0	100,0	100,0	100,0	100,0	100,0	100,0	100,0	100,0
davon										
unter 15	13,4	13,4	13,3	13,5	13,6	13,7	13,7	13,6	13,7	13,5
15 bis 18	2,5	2,5	2,5	2,5	2,6	2,5	2,4	2,4	2,5	2,5
18 bis 25	11,8	12,1	11,9	11,7	11,6	11,6	11,6	11,7	11,8	11,9
25 bis 40	25,3	25,6	26,1	26,3	26,1	26,1	26,0	25,9	25,4	24,9
40 bis 65	31,7	30,6	30,3	30,1	30,1	29,8	29,6	29,6	29,6	29,8
65 und älter	15,4	15,3	15,6	15,8	15,9	16,1	16,3	16,6	16,8	17,4

Quelle Statistisches Landesamt Baden-Württemberg, 2024.

Fortsetzung der Tabelle siehe nächste Seite.

Tabelle 305 Fortsetzung

Entwicklung der Wohnbevölkerung in Heidelberg nach Altersklassen, Nationalität und Geschlecht in Prozent jeweils zum 31. Dezember des Jahres seit 2013

Wohnbevölkerung im Alter von ... bis unter ... Jahren	2013	2014	2015	2016	2017	2018	2019	2020	2021	2022
Ausländer	100,0	100,0	100,0	100,0	100,0	100,0	100,0	100,0	100,0	100,0
davon										
unter 15	6,9	7,0	6,9	8,0	8,7	9,1	11,1	10,7	10,3	12,0
15 bis 18	1,8	1,7	1,5	1,4	1,2	1,0	1,3	1,2	1,3	1,8
18 bis 25	16,4	16,5	16,8	18,1	16,9	15,9	17,0	13,6	12,2	14,0
25 bis 40	38,8	39,5	39,2	38,8	39,0	38,5	42,3	37,0	33,4	36,2
40 bis 65	28,2	28,0	28,2	26,8	27,2	27,4	30,2	28,2	25,7	28,4
65 und älter	7,9	7,3	7,4	6,9	7,1	7,0	7,8	7,6	6,9	7,7
davon										
weiblich	100,0	100,0	100,0	100,0	100,0	100,0	100,0	100,0	100,0	100,0
davon										
unter 15	6,6	6,5	6,4	7,6	8,3	8,7	9,6	10,5	10,9	11,2
15 bis 18	1,9	1,7	1,4	1,3	1,2	1,0	1,2	1,1	1,3	1,6
18 bis 25	17,6	17,1	17,4	17,6	16,8	16,3	15,5	13,6	13,4	13,9
25 bis 40	38,9	40,9	40,5	40,1	40,2	40,2	39,7	38,8	38,2	36,7
40 bis 65	27,3	26,9	27,2	26,4	26,5	26,7	27,0	28,3	28,7	28,9
65 und älter	7,8	6,9	7,1	6,8	7,0	7,0	7,1	7,7	7,5	7,7
männlich	100,0	100,0	100,0	100,0	100,0	100,0	100,0	100,0	100,0	100,0
davon										
unter 15	7,3	7,6	7,5	8,3	9,1	9,7	10,6	11,3	12,2	12,9
15 bis 18	1,7	1,7	1,5	1,5	1,1	1,0	1,2	1,4	1,5	2,0
18 bis 25	15,2	15,8	16,2	18,5	17,0	15,8	15,5	14,0	13,7	14,1
25 bis 40	38,6	38,0	37,8	37,5	37,7	37,6	37,4	36,5	36,2	35,5
40 bis 65	29,2	29,2	29,2	27,2	27,8	28,7	28,1	29,1	28,6	27,8
65 und älter	10,0	7,4	7,5	6,8	6,9	7,4	7,1	7,9	7,7	7,7

Quelle Statistisches Landesamt Baden-Württemberg, 2024.

Tabelle 306

Entwicklung der Wohnbevölkerung¹⁾ in Heidelberg nach Stadtteilen seit 1987 bis 2008 (Gebietsstand 2020)

Jahr	Schlier- bach	Altstadt	Berg- heim	West- stadt	Süd- stadt	Rohr- bach	Kirch- heim	Pfaffen- grund	Wieb- lingen	Hand- schuhs- heim	Neuen- heim	Box- berg	Emmerts- grund	Ziegel- hausen	Bahn- stadt	Heidelberg insgesamt
VZ 1987	2.921	10.909	5.980	11.842	4.049	13.041	13.631	8.049	9.522	16.936	12.294	4.655	5.298	8.806	137	128.070
1987	2.935	10.996	6.010	11.856	4.060	13.046	13.952	8.062	9.461	16.823	12.236	4.656	5.541	8.801	196	128.631
1988	2.936	11.063	6.090	11.918	4.120	13.084	14.412	8.074	9.575	17.019	12.358	4.676	6.026	8.931	138	130.420
1989	2.905	11.350	6.526	11.889	4.122	13.290	14.607	8.073	9.565	17.047	12.316	4.670	6.259	8.923	133	131.675
1990	2.913	11.435	6.548	11.968	4.143	13.362	15.085	7.995	9.586	17.261	12.417	4.612	6.465	9.013	137	132.940
1991	2.984	11.349	6.465	11.999	4.219	13.517	15.501	8.069	9.592	17.618	12.489	4.597	6.745	9.055	129	134.328
1992	2.931	11.482	6.526	11.907	4.282	13.587	15.472	8.036	9.636	17.644	12.409	4.572	7.074	9.101	140	134.799
1993	2.962	11.091	6.410	11.621	4.161	13.683	15.539	7.967	9.668	17.336	12.202	4.541	7.123	9.113	143	133.560
1994	2.948	10.850	6.271	11.587	4.050	13.709	15.539	7.817	9.578	17.066	11.935	4.525	7.165	9.137	117	132.294
1995	3.027	10.682	6.120	11.546	4.069	13.610	15.508	7.863	9.552	16.857	11.985	4.515	7.268	9.220	120	131.942
1996	3.054	10.521	6.104	11.632	4.112	13.601	15.508	7.864	9.344	16.906	12.074	4.500	7.292	9.200	125	131.837
1997	3.123	10.588	5.988	11.794	4.116	13.620	15.628	7.851	9.678	16.846	12.378	4.432	7.251	9.246	120	132.659
1998	3.130	10.274	5.947	11.779	4.020	13.531	15.622	7.759	9.553	16.896	12.229	4.373	7.244	9.205	123	131.685
1999	3.112	9.679	5.757	11.498	3.852	13.231	15.580	7.785	9.428	16.545	11.829	4.334	7.170	9.008	78	128.886
2000	3.145	9.687	5.780	11.634	3.799	13.160	15.550	7.692	9.593	16.426	11.861	4.246	7.075	8.967	74	128.689
2001	3.232	9.811	5.935	11.734	3.843	13.257	15.753	7.687	9.460	16.413	11.776	4.283	7.099	9.036	73	129.392
2002	3.247	9.884	6.114	11.707	3.833	13.387	15.814	7.642	9.687	16.354	11.924	4.326	7.038	9.113	74	130.144
2003	3.242	9.841	6.127	11.772	3.858	13.537	15.832	7.617	9.769	16.349	11.853	4.262	7.000	9.086	89	130.234
2004	3.191	9.880	6.245	11.805	3.850	13.762	15.886	7.472	9.838	16.307	11.817	4.223	6.943	9.044	94	130.357
2005	3.101	9.936	6.177	11.806	3.857	13.929	15.696	7.405	9.735	16.343	12.101	4.207	6.824	8.926	103	130.146
2006	3.201	9.959	6.420	12.126	3.901	14.243	15.683	7.415	9.734	16.571	12.313	4.243	6.876	8.922	102	131.709
2007	3.158	10.003	6.478	12.194	3.976	14.461	15.722	7.460	9.617	16.734	12.589	4.157	6.732	8.978	110	132.369
2008	3.185	10.011	6.483	12.189	4.013	14.616	15.689	7.444	9.483	16.787	12.460	4.055	6.605	9.038	111	132.169

Quelle Amt für Stadtentwicklung und Statistik der Stadt Heidelberg, Eigene Fortschreibung, 2024.

1) Wohnbevölkerung = Personen mit Hauptwohnsitz oder alleinigem Wohnsitz in Heidelberg.

Fortsetzung der Tabelle siehe nächste Seite.

Tabelle 306 Fortsetzung
Entwicklung der Wohnbevölkerung¹⁾ in Heidelberg nach Stadtteilen seit 2009 (Gebietsstand 2020)

Jahr	Schlier- bach	Altstadt	Berg- heim	West- stadt	Süd- stadt	Rohr- bach	Kirch- heim	Pfaffen- grund	Wieb- lingen	Hand- schuhs- heim	Neuen- heim	Box- berg	Emmerts- grund	Ziegel- hausen	Bahn- stadt	Heidelberg insgesamt
2009	3.202	9.925	6.689	12.253	4.058	14.936	15.696	7.510	9.462	16.877	12.647	4.014	6.576	8.993	124	132.962
2010	3.230	9.926	6.872	12.397	4.051	15.224	15.748	7.474	9.393	17.003	12.711	3.983	6.537	9.029	185	133.763
2011	3.244	10.163	7.160	12.649	4.083	15.917	15.844	7.513	9.617	17.127	12.936	3.932	6.455	9.071	164	135.875
2012	3.226	10.194	7.093	12.740	4.194	16.208	15.865	7.836	9.788	17.344	13.139	3.986	6.515	9.118	523	137.769
2013	3.186	10.456	7.139	12.824	4.255	16.264	15.954	7.841	10.042	17.589	13.257	3.932	6.528	9.177	1.416	139.860
2014	3.208	10.455	7.162	12.978	4.416	16.471	16.263	7.940	10.315	17.834	13.095	4.061	6.707	9.285	2.238	142.428
2015	3.221	10.702	7.139	13.087	4.498	16.659	16.297	7.910	10.450	18.048	13.075	4.131	6.816	9.241	2.581	143.855
2016	3.193	10.520	7.407	13.043	4.783	16.718	18.546	7.826	10.353	18.200	13.073	4.232	6.895	9.324	3.458	147.571
2017	3.295	10.474	7.309	13.165	4.878	16.768	18.107	7.786	10.179	18.269	13.219	4.261	6.916	9.473	3.782	147.881
2018	3.243	10.391	7.287	13.037	4.886	16.652	17.849	7.802	10.201	18.228	13.163	4.189	6.859	9.483	4.167	147.437
2019	3.249	10.269	7.285	12.987	5.009	16.513	18.117	7.839	10.410	18.247	13.073	4.137	6.871	9.513	4.846	148.365
2020	3.168	9.817	7.083	12.608	5.051	16.140	17.212	7.851	10.245	17.954	12.701	4.042	6.728	9.338	5.574	145.512
2021	3.180	9.748	7.098	12.654	5.532	16.105	17.460	7.888	10.211	17.925	12.587	4.069	6.658	9.261	5.658	146.034
2022	3.230	9.881	7.352	13.011	6.333	16.489	17.749	7.962	10.341	17.894	12.730	4.116	6.738	9.421	5.801	149.048

Quelle Amt für Stadtentwicklung und Statistik der Stadt Heidelberg, Eigene Fortschreibung, 2024.

1) Wohnbevölkerung = Personen mit Hauptwohnsitz oder alleinigem Wohnsitz in Heidelberg.

Tabelle 307

Entwicklung der Wohnbevölkerung¹⁾ in Heidelberg nach Stadtteilen in Prozent der Gesamtbevölkerung seit 1987 bis 2008 (Gebietsstand 2020)

Jahr	Schlier- bach	Altstadt	Berg- heim	West- stadt	Süd- stadt	Rohr- bach	Kirch- heim	Pfaffen- grund	Wieb- lingen	Hand- schuhs- heim	Neuen- heim	Box- berg	Emmerts- grund	Ziegel- hausen	Bahn- stadt	Heidelberg insgesamt
VZ 1987	2,3	8,5	4,7	9,2	3,2	10,2	10,6	6,3	7,4	13,2	9,6	3,6	4,1	6,9	0,1	100,0
1987	2,3	8,5	4,7	9,2	3,2	10,1	10,8	6,3	7,4	13,1	9,5	3,6	4,3	6,8	0,2	100,0
1988	2,3	8,5	4,7	9,1	3,2	10,0	11,1	6,2	7,3	13,0	9,5	3,6	4,6	6,8	0,1	100,0
1989	2,2	8,6	5,0	9,0	3,1	10,1	11,1	6,1	7,3	12,9	9,4	3,5	4,8	6,8	0,1	100,0
1990	2,2	8,6	4,9	9,0	3,1	10,1	11,3	6,0	7,2	13,0	9,3	3,5	4,9	6,8	0,1	100,0
1991	2,2	8,4	4,8	8,9	3,1	10,1	11,5	6,0	7,1	13,1	9,3	3,4	5,0	6,7	0,1	100,0
1992	2,2	8,5	4,8	8,8	3,2	10,1	11,5	6,0	7,1	13,1	9,2	3,4	5,2	6,8	0,1	100,0
1993	2,2	8,3	4,8	8,7	3,1	10,2	11,6	6,0	7,2	13,0	9,1	3,4	5,3	6,8	0,1	100,0
1994	2,2	8,2	4,7	8,8	3,1	10,4	11,7	5,9	7,2	12,9	9,0	3,4	5,4	6,9	0,1	100,0
1995	2,3	8,1	4,6	8,8	3,1	10,3	11,8	6,0	7,2	12,8	9,1	3,4	5,5	7,0	0,1	100,0
1996	2,3	8,0	4,6	8,8	3,1	10,3	11,8	6,0	7,1	12,8	9,2	3,4	5,5	7,0	0,1	100,0
1997	2,4	8,0	4,5	8,9	3,1	10,3	11,8	5,9	7,3	12,7	9,3	3,3	5,5	7,0	0,1	100,0
1998	2,4	7,8	4,5	8,9	3,1	10,3	11,9	5,9	7,3	12,8	9,3	3,3	5,5	7,0	0,1	100,0
1999	2,4	7,5	4,5	8,9	3,0	10,3	12,1	6,0	7,3	12,8	9,2	3,4	5,6	7,0	0,1	100,0
2000	2,4	7,5	4,5	9,0	3,0	10,2	12,1	6,0	7,5	12,8	9,2	3,3	5,5	7,0	0,1	100,0
2001	2,5	7,6	4,6	9,1	3,0	10,2	12,2	5,9	7,3	12,7	9,1	3,3	5,5	7,0	0,1	100,0
2002	2,5	7,6	4,7	9,0	2,9	10,3	12,2	5,9	7,4	12,6	9,2	3,3	5,4	7,0	0,1	100,0
2003	2,5	7,6	4,7	9,0	3,0	10,4	12,2	5,8	7,5	12,6	9,1	3,3	5,4	7,0	0,1	100,0
2004	2,4	7,6	4,8	9,1	3,0	10,6	12,2	5,7	7,5	12,5	9,1	3,2	5,3	6,9	0,1	100,0
2005	2,4	7,6	4,7	9,1	3,0	10,7	12,1	5,7	7,5	12,6	9,3	3,2	5,2	6,9	0,1	100,0
2006	2,4	7,6	4,9	9,2	3,0	10,8	11,9	5,6	7,4	12,6	9,3	3,2	5,2	6,8	0,1	100,0
2007	2,4	7,6	4,9	9,2	3,0	10,9	11,9	5,6	7,3	12,6	9,5	3,1	5,1	6,8	0,1	100,0
2008	2,4	7,6	4,9	9,2	3,0	11,1	11,9	5,6	7,2	12,7	9,4	3,1	5,0	6,8	0,1	100,0

Quelle Amt für Stadtentwicklung und Statistik der Stadt Heidelberg, Eigene Fortschreibung, 2024.

1) Wohnbevölkerung = Personen mit Hauptwohnsitz oder alleinigem Wohnsitz in Heidelberg.

Fortsetzung der Tabelle siehe nächste Seite.

Tabelle 307 Fortsetzung
 Entwicklung der Wohnbevölkerung¹⁾ in Heidelberg nach Stadtteilen in Prozent der Gesamtbevölkerung seit 2009
 (Gebietsstand 2020)

Jahr	Schlier- bach	Altstadt	Berg- heim	West- stadt	Süd- stadt	Rohr- bach	Kirch- heim	Pfaffen- grund	Wieb- lingen	Hand- schuhs- heim	Neuen- heim	Box- berg	Emmerts- grund	Ziegel- hausen	Bahn- stadt	Heidelberg insgesamt
2009	2,4	7,5	5,0	9,2	3,1	11,2	11,8	5,6	7,1	12,7	9,5	3,0	4,9	6,8	0,1	100,0
2010	2,4	7,4	5,1	9,3	3,0	11,4	11,8	5,6	7,0	12,7	9,5	3,0	4,9	6,7	0,1	100,0
2011	2,4	7,5	5,3	9,3	3,0	11,7	11,7	5,5	7,1	12,6	9,5	2,9	4,8	6,7	0,1	100,0
2012	2,3	7,4	5,1	9,2	3,0	11,8	11,5	5,7	7,1	12,6	9,5	2,9	4,7	6,6	0,4	100,0
2013	2,3	7,5	5,1	9,2	3,0	11,6	11,4	5,6	7,2	12,6	9,5	2,8	4,7	6,6	1,0	100,0
2014	2,3	7,3	5,0	9,1	3,1	11,6	11,4	5,6	7,2	12,5	9,2	2,9	4,7	6,5	1,6	100,0
2015	2,2	7,4	5,0	9,1	3,1	11,6	11,3	5,5	7,3	12,5	9,1	2,9	4,7	6,4	1,8	100,0
2016	2,2	7,1	5,0	8,8	3,2	11,3	12,6	5,3	7,0	12,3	8,9	2,9	4,7	6,3	2,3	100,0
2017	2,2	7,1	4,9	8,9	3,3	11,3	12,2	5,3	6,9	12,4	8,9	2,9	4,7	6,4	2,6	100,0
2018	2,2	7,0	4,9	8,8	3,3	11,3	12,1	5,3	6,9	12,4	8,9	2,8	4,7	6,4	2,8	100,0
2019	2,2	6,9	4,9	8,8	3,4	11,1	12,2	5,3	7,0	12,3	8,8	2,8	4,6	6,4	3,3	100,0
2020	2,2	6,7	4,9	8,7	3,5	11,1	11,8	5,4	7,0	12,3	8,7	2,8	4,6	6,4	3,8	100,0
2021	2,2	6,7	4,9	8,7	3,8	11,0	12,0	5,4	7,0	12,3	8,6	2,8	4,6	6,3	3,9	100,0
2022	2,2	6,6	4,9	8,7	4,2	11,1	11,9	5,3	6,9	12,0	8,5	2,8	4,5	6,3	3,9	100,0

Quelle Amt für Stadtentwicklung und Statistik der Stadt Heidelberg, Eigene Fortschreibung, 2024.

1) Wohnbevölkerung = Personen mit Hauptwohnsitz oder alleinigem Wohnsitz in Heidelberg.

Tabelle 308

Entwicklung der Wohnberechtigten¹⁾ in Heidelberg nach Stadtteilen seit 1987 bis 2008 (Gebietsstand 2020)

Jahr	Schlier- bach	Altstadt	Berg- heim	West- stadt	Süd- stadt	Rohr- bach	Kirch- heim	Pfaffen- grund	Wieb- lingen	Hand- schuhs- heim	Neuen- heim	Box- berg	Emmerts- grund	Ziegel- hausen	Bahn- stadt	Heidelberg insgesamt
VZ 1987	3.252	12.069	6.434	12.998	4.447	13.877	14.260	8.576	10.589	18.645	13.799	4.877	5.524	9.449	152	138.948
1987	3.258	12.176	6.471	13.040	4.461	13.882	14.586	8.633	10.480	18.552	13.781	4.882	5.774	9.469	219	139.664
1988	3.256	12.204	6.541	13.071	4.484	13.889	14.997	8.597	10.577	18.719	13.924	4.900	6.279	9.592	155	141.185
1989	3.214	12.535	7.011	13.044	4.471	14.083	15.198	8.625	10.600	18.695	13.834	4.885	6.526	9.590	148	142.459
1990	3.221	12.602	7.040	13.149	4.528	14.269	15.820	8.559	10.688	18.937	13.881	4.842	6.768	9.692	157	144.153
1991	3.317	12.520	6.960	13.202	4.592	14.397	16.244	8.589	10.673	19.236	13.926	4.834	7.020	9.742	148	145.400
1992	3.279	12.795	7.050	13.206	4.709	14.568	16.330	8.578	10.840	19.403	13.942	4.838	7.365	9.834	159	146.896
1993	3.329	12.519	7.036	13.043	4.628	14.721	16.484	8.564	11.058	19.297	13.855	4.813	7.440	9.887	166	146.840
1994	3.300	12.435	6.938	13.132	4.579	14.866	16.610	8.427	10.798	19.188	13.703	4.799	7.476	9.970	142	146.363
1995	3.411	12.350	6.852	13.192	4.641	14.873	16.663	8.583	10.886	19.189	13.859	4.787	7.594	10.093	143	147.116
1996	3.440	12.264	6.859	13.392	4.718	14.880	16.738	8.544	10.532	19.343	14.023	4.765	7.622	10.099	147	147.366
1997	3.495	12.181	6.770	13.534	4.684	14.875	16.818	8.435	10.669	19.182	14.281	4.706	7.547	10.136	143	147.456
1998	3.487	11.894	6.742	13.535	4.630	14.748	16.803	8.338	10.517	19.293	14.118	4.657	7.522	10.110	150	146.544
1999	3.539	11.701	6.712	13.651	4.614	14.712	16.961	8.383	10.530	19.261	14.076	4.659	7.517	10.018	155	146.489
2000	3.594	11.697	6.734	13.735	4.515	14.674	16.952	8.318	10.723	19.093	14.154	4.579	7.430	9.959	151	146.308
2001	3.691	11.812	6.907	13.901	4.581	14.826	17.227	8.331	10.619	19.148	14.026	4.623	7.489	10.078	145	147.404
2002	3.704	11.915	7.125	13.862	4.587	15.004	17.315	8.262	10.792	19.175	14.190	4.661	7.451	10.153	148	148.344
2003	3.718	11.850	7.152	13.919	4.650	15.148	17.319	8.250	10.862	19.161	14.143	4.592	7.413	10.149	163	148.489
2004	3.651	11.869	7.286	13.943	4.621	15.439	17.396	8.105	10.959	19.173	14.136	4.547	7.356	10.136	169	148.786
2005	3.553	11.892	7.121	13.835	4.588	15.494	17.163	8.003	10.645	19.091	14.272	4.504	7.199	9.991	181	147.532
2006	3.480	11.229	6.899	13.578	4.456	15.442	16.869	7.842	10.433	18.517	13.722	4.448	7.160	9.205	144	143.424
2007	3.351	10.944	6.827	13.298	4.439	15.397	16.692	7.795	10.154	18.140	13.675	4.302	6.951	9.201	143	141.309
2008	3.343	10.791	6.779	13.119	4.470	15.417	16.582	7.722	9.954	17.960	13.401	4.178	6.784	9.262	143	139.905

Quelle Amt für Stadtentwicklung und Statistik der Stadt Heidelberg, Eigene Fortschreibung, 2024.

1) Wohnberechtigte Personen = Personen mit Haupt- oder Nebenwohnsitz in Heidelberg.

Fortsetzung der Tabelle siehe nächste Seite.

Tabelle 308 Fortsetzung
Entwicklung der Wohnberechtigten¹⁾ in Heidelberg nach Stadtteilen seit 2009 (Gebietsstand 2020)

Jahr	Schlier- bach	Altstadt	Berg- heim	West- stadt	Süd- stadt	Rohr- bach	Kirch- heim	Pfaffen- grund	Wieb- lingen	Hand- schuhs- heim	Neuen- heim	Box- berg	Emmerts- grund	Ziegel- hausen	Bahn- stadt	Heidelberg insgesamt
2009	3.334	10.568	6.954	13.027	4.476	15.644	16.579	7.748	9.847	17.848	13.468	4.122	6.724	9.204	151	139.694
2010	3.353	10.537	7.100	13.078	4.436	15.891	16.563	7.695	9.720	17.883	13.465	4.090	6.680	9.235	211	139.937
2011	3.327	10.569	7.309	13.064	4.340	16.368	16.531	7.664	9.843	17.657	13.505	4.007	6.549	9.246	168	140.147
2012	3.312	10.584	7.234	13.154	4.427	16.636	16.481	7.990	10.008	17.878	13.686	4.054	6.615	9.294	532	141.885
2013	3.279	10.827	7.289	13.215	4.417	16.640	16.277	7.972	10.254	18.087	13.791	3.999	6.625	9.363	1.431	143.466
2014	3.279	10.700	7.281	13.204	4.512	16.712	16.460	8.042	10.490	18.200	13.459	4.109	6.776	9.453	2.271	144.948
2015	3.296	10.929	7.266	13.302	4.587	16.896	16.486	8.002	10.618	18.430	13.430	4.170	6.887	9.407	2.627	146.333
2016	3.268	10.755	7.537	13.262	4.865	16.947	18.733	7.923	10.518	18.576	13.423	4.269	6.962	9.487	3.529	150.054
2017	3.357	10.700	7.434	13.370	4.963	16.991	18.296	7.875	10.329	18.618	13.566	4.297	6.980	9.634	3.849	150.259
2018	3.311	10.606	7.399	13.234	4.967	16.868	18.016	7.897	10.351	18.558	13.506	4.231	6.914	9.620	4.244	149.722
2019	3.308	10.485	7.392	13.192	5.096	16.745	18.296	7.936	10.564	18.605	13.409	4.175	6.929	9.649	4.923	150.704
2020	3.239	10.049	7.204	12.821	5.134	16.388	17.412	7.933	10.480	18.317	13.035	4.080	6.774	9.489	5.683	148.038
2021	3.246	9.964	7.219	12.854	5.608	16.367	17.660	7.967	10.494	18.281	12.893	4.103	6.702	9.419	5.767	148.544
2022	3.297	10.105	7.476	13.217	6.414	16.720	17.949	8.047	10.698	18.246	13.031	4.155	6.780	9.560	5.907	151.602

Quelle Amt für Stadtentwicklung und Statistik der Stadt Heidelberg, Eigene Fortschreibung, 2024.

1) Wohnberechtigte Personen = Personen mit Haupt- oder Nebenwohnsitz in Heidelberg.

Tabelle 309

Entwicklung der Wohnberechtigten¹⁾ in Heidelberg nach Stadtteilen in Prozent der Gesamtbevölkerung seit 1987 bis 2008 (Gebietsstand 2020)

Jahr	Schlier- bach	Altstadt	Berg- heim	West- stadt	Süd- stadt	Rohr- bach	Kirch- heim	Pfaffen- grund	Wieb- lingen	Hand- schuhs- heim	Neuen- heim	Box- berg	Emmerts- grund	Ziegel- hausen	Bahn- stadt	Heidelberg insgesamt
VZ 1987	2,3	8,7	4,6	9,4	3,2	10,0	10,3	6,2	7,6	13,4	9,9	3,5	4,0	6,8	0,1	100,0
1987	2,3	8,7	4,6	9,3	3,2	9,9	10,4	6,2	7,5	13,3	9,9	3,5	4,1	6,8	0,2	100,0
1988	2,3	8,6	4,6	9,3	3,2	9,8	10,6	6,1	7,5	13,3	9,9	3,5	4,4	6,8	0,1	100,0
1989	2,3	8,8	4,9	9,2	3,1	9,9	10,7	6,1	7,4	13,1	9,7	3,4	4,6	6,7	0,1	100,0
1990	2,2	8,7	4,9	9,1	3,1	9,9	11,0	5,9	7,4	13,1	9,6	3,4	4,7	6,7	0,1	100,0
1991	2,3	8,6	4,8	9,1	3,2	9,9	11,2	5,9	7,3	13,2	9,6	3,3	4,8	6,7	0,1	100,0
1992	2,2	8,7	4,8	9,0	3,2	9,9	11,1	5,8	7,4	13,2	9,5	3,3	5,0	6,7	0,1	100,0
1993	2,3	8,5	4,8	8,9	3,2	10,0	11,2	5,8	7,5	13,1	9,4	3,3	5,1	6,7	0,1	100,0
1994	2,3	8,5	4,7	9,0	3,1	10,2	11,3	5,8	7,4	13,1	9,4	3,3	5,1	6,8	0,1	100,0
1995	2,3	8,4	4,7	9,0	3,2	10,1	11,3	5,8	7,4	13,0	9,4	3,3	5,2	6,9	0,1	100,0
1996	2,3	8,3	4,7	9,1	3,2	10,1	11,4	5,8	7,1	13,1	9,5	3,2	5,2	6,9	0,1	100,0
1997	2,4	8,3	4,6	9,2	3,2	10,1	11,4	5,7	7,2	13,0	9,7	3,2	5,1	6,9	0,1	100,0
1998	2,4	8,1	4,6	9,2	3,2	10,1	11,5	5,7	7,2	13,2	9,6	3,2	5,1	6,9	0,1	100,0
1999	2,4	8,0	4,6	9,3	3,1	10,0	11,6	5,7	7,2	13,1	9,6	3,2	5,1	6,8	0,1	100,0
2000	2,5	8,0	4,6	9,4	3,1	10,0	11,6	5,7	7,3	13,0	9,7	3,1	5,1	6,8	0,1	100,0
2001	2,5	8,0	4,7	9,4	3,1	10,1	11,7	5,7	7,2	13,0	9,5	3,1	5,1	6,8	0,1	100,0
2002	2,5	8,0	4,8	9,3	3,1	10,1	11,7	5,6	7,3	12,9	9,6	3,1	5,0	6,8	0,1	100,0
2003	2,5	8,0	4,8	9,4	3,1	10,2	11,7	5,6	7,3	12,9	9,5	3,1	5,0	6,8	0,1	100,0
2004	2,5	8,0	4,9	9,4	3,1	10,4	11,7	5,4	7,4	12,9	9,5	3,1	4,9	6,8	0,1	100,0
2005	2,4	8,1	4,8	9,4	3,1	10,5	11,6	5,4	7,2	12,9	9,7	3,1	4,9	6,8	0,1	100,0
2006	2,4	7,8	4,8	9,5	3,1	10,8	11,8	5,5	7,3	12,9	9,6	3,1	5,0	6,4	0,1	100,0
2007	2,4	7,7	4,8	9,4	3,1	10,9	11,8	5,5	7,2	12,8	9,7	3,0	4,9	6,5	0,1	100,0
2008	2,4	7,7	4,8	9,4	3,2	11,0	11,9	5,5	7,1	12,8	9,6	3,0	4,8	6,6	0,1	100,0

Quelle Amt für Stadtentwicklung und Statistik der Stadt Heidelberg, Eigene Fortschreibung, 2024.

1) Wohnberechtigte Personen = Personen mit Haupt- oder Nebenwohnsitz in Heidelberg.

Fortsetzung der Tabelle siehe nächste Seite.

Tabelle 309 Fortsetzung

Entwicklung der Wohnberechtigten¹⁾ in Heidelberg nach Stadtteilen in Prozent der Gesamtbevölkerung seit 2009 (Gebietsstand 2020)

Jahr	Schlier- bach	Altstadt	Berg- heim	West- stadt	Süd- stadt	Rohr- bach	Kirch- heim	Pfaffen- grund	Wieb- lingen	Hand- schuhs- heim	Neuen- heim	Box- berg	Emmerts- grund	Ziegel- hausen	Bahn- stadt	Heidelberg insgesamt
2009	2,4	7,6	5,0	9,3	3,2	11,2	11,9	5,5	7,0	12,8	9,6	3,0	4,8	6,6	0,1	100,0
2010	2,4	7,5	5,1	9,3	3,2	11,4	11,8	5,5	6,9	12,8	9,6	2,9	4,8	6,6	0,2	100,0
2011	2,4	7,5	5,2	9,3	3,1	11,7	11,8	5,5	7,0	12,6	9,6	2,9	4,7	6,6	0,1	100,0
2012	2,3	7,5	5,1	9,3	3,1	11,7	11,6	5,6	7,1	12,6	9,6	2,9	4,7	6,6	0,4	100,0
2013	2,3	7,5	5,1	9,2	3,1	11,6	11,3	5,6	7,1	12,6	9,6	2,8	4,6	6,5	1,0	100,0
2014	2,3	7,4	5,0	9,1	3,1	11,5	11,4	5,5	7,2	12,6	9,3	2,8	4,7	6,5	1,6	100,0
2015	2,3	7,5	5,0	9,1	3,1	11,5	11,3	5,5	7,3	12,6	9,2	2,8	4,7	6,4	1,8	100,0
2016	2,2	7,2	5,0	8,8	3,2	11,3	12,5	5,3	7,0	12,4	8,9	2,8	4,6	6,3	2,4	100,0
2017	2,2	7,1	4,9	8,9	3,3	11,3	12,2	5,2	6,9	12,4	9,0	2,9	4,6	6,4	2,6	100,0
2018	2,2	7,1	4,9	8,8	3,3	11,3	12,0	5,3	6,9	12,4	9,0	2,8	4,6	6,4	2,8	100,0
2019	2,2	7,0	4,9	8,8	3,4	11,1	12,1	5,3	7,0	12,3	8,9	2,8	4,6	6,4	3,3	100,0
2020	2,2	6,8	4,9	8,7	3,5	11,1	11,8	5,4	7,1	12,4	8,8	2,8	4,6	6,4	3,8	100,0
2021	2,2	6,7	4,9	8,7	3,8	11,0	11,9	5,4	7,1	12,3	8,7	2,8	4,5	6,3	3,9	100,0
2022	2,2	6,7	4,9	8,7	4,2	11,0	11,8	5,3	7,1	12,0	8,6	2,7	4,5	6,3	3,9	100,0

Quelle Amt für Stadtentwicklung und Statistik der Stadt Heidelberg, Eigene Fortschreibung, 2024.

1) Wohnberechtigte Personen = Personen mit Haupt- oder Nebenwohnsitz in Heidelberg.

Tabelle 310

Entwicklung der Wohnbevölkerung¹⁾ in Heidelberg nach dem Geschlecht und nach Stadtteilen jeweils zum 31. Dezember des Jahres von 2013 bis 2017 (Gebietsstand 2020)

Stadtteil	2013			2014			2015			2016			2017		
	ins- gesamt	davon		ins- gesamt	davon		ins- gesamt	davon		ins- gesamt	davon		ins- gesamt	davon	
		männ- lich	weib- lich		männ- lich	weib- lich		männ- lich	weib- lich		männ- lich	weib- lich		männ- lich	weib- lich
Schlierbach	3.186	1.527	1.659	3.208	1.537	1.671	3.221	1.556	1.665	3.193	1.562	1.631	3.295	1.590	1.705
Altstadt	10.456	5.099	5.357	10.455	5.097	5.358	10.702	5.222	5.480	10.520	5.069	5.451	10.474	5.058	5.416
Bergheim	7.139	3.467	3.672	7.162	3.483	3.679	7.139	3.470	3.669	7.407	3.642	3.765	7.309	3.600	3.709
Weststadt	12.824	6.097	6.727	12.978	6.204	6.774	13.087	6.278	6.809	13.043	6.255	6.788	13.165	6.308	6.857
Südstadt	4.255	1.990	2.265	4.416	2.114	2.302	4.498	2.183	2.315	4.783	2.347	2.436	4.878	2.403	2.475
Rohrbach	16.264	7.672	8.592	16.471	7.799	8.672	16.659	8.008	8.651	16.718	8.017	8.701	16.768	8.027	8.741
Kirchheim	15.954	7.618	8.336	16.263	7.853	8.410	16.297	7.926	8.371	18.546	9.391	9.155	18.107	9.010	9.097
Pfaffengrund	7.841	3.751	4.090	7.940	3.767	4.173	7.910	3.778	4.132	7.826	3.745	4.081	7.786	3.732	4.054
Wieblingen	10.042	4.870	5.172	10.315	4.959	5.356	10.450	5.038	5.412	10.353	5.025	5.328	10.179	4.943	5.236
Handschuhsheim	17.589	7.966	9.623	17.834	8.105	9.729	18.048	8.233	9.815	18.200	8.312	9.888	18.269	8.307	9.962
Neuenheim	13.257	6.086	7.171	13.095	6.069	7.026	13.075	6.048	7.027	13.073	6.046	7.027	13.219	6.118	7.101
Boxberg	3.932	1.880	2.052	4.061	1.966	2.095	4.131	1.984	2.147	4.232	2.036	2.196	4.261	2.036	2.225
Emmertsgrund	6.528	3.163	3.365	6.707	3.259	3.448	6.816	3.309	3.507	6.895	3.373	3.522	6.916	3.387	3.529
Ziegelhausen	9.177	4.442	4.735	9.285	4.537	4.748	9.241	4.482	4.759	9.324	4.508	4.816	9.473	4.571	4.902
Bahnstadt	1.416	757	659	2.238	1.218	1.020	2.581	1.372	1.209	3.458	1.834	1.624	3.782	1.979	1.803
Stadt Heidelberg	139.860	66.385	73.475	142.428	67.967	74.461	143.855	68.887	74.968	147.571	71.162	76.409	147.881	71.069	76.812

Quelle Amt für Stadtentwicklung und Statistik der Stadt Heidelberg, Eigene Fortschreibung, 2024.

1) Wohnbevölkerung = Personen mit Hauptwohnsitz oder alleinigem Wohnsitz in Heidelberg.

Fortsetzung der Tabelle siehe nächste Seite.

Tabelle 310 Fortsetzung

Entwicklung der Wohnbevölkerung¹⁾ in Heidelberg nach dem Geschlecht und nach Stadtteilen jeweils zum 31. Dezember des Jahres von 2018 bis 2022 (Gebietsstand 2020)

Stadtteil	2018			2019			2020			2021			2022		
	ins-gesamt	davon		ins-gesamt	davon		ins-gesamt	davon		ins-gesamt	davon		ins-gesamt	davon	
		männlich	weiblich		männlich	weiblich		männlich	weiblich		männlich	weiblich		männlich	weiblich
Schlierbach	3.243	1.575	1.668	3.249	1.564	1.685	3.168	1.518	1.650	3.180	1.518	1.662	3.230	1.544	1.686
Altstadt	10.391	5.008	5.383	10.269	4.930	5.339	9.817	4.740	5.077	9.748	4.688	5.060	9.881	4.754	5.127
Bergheim	7.287	3.586	3.701	7.285	3.553	3.732	7.083	3.476	3.607	7.098	3.468	3.630	7.352	3.562	3.790
Weststadt	13.037	6.254	6.783	12.987	6.211	6.776	12.608	6.006	6.602	12.654	6.037	6.617	13.011	6.171	6.840
Südstadt	4.886	2.420	2.466	5.009	2.452	2.557	5.051	2.459	2.592	5.532	2.702	2.830	6.333	3.069	3.264
Rohrbach	16.652	7.979	8.673	16.513	7.881	8.632	16.140	7.704	8.436	16.105	7.615	8.490	16.489	7.742	8.747
Kirchheim	17.849	8.770	9.079	18.117	8.986	9.131	17.212	8.515	8.697	17.460	8.617	8.843	17.749	8.745	9.004
Pfaffengrund	7.802	3.758	4.044	7.839	3.740	4.099	7.851	3.744	4.107	7.888	3.779	4.109	7.962	3.843	4.119
Wieblingen	10.201	4.960	5.241	10.410	5.118	5.292	10.245	5.006	5.239	10.211	4.948	5.263	10.341	4.983	5.358
Handschuhsheim	18.228	8.337	9.891	18.247	8.334	9.913	17.954	8.191	9.763	17.925	8.160	9.765	17.894	8.185	9.709
Neuenheim	13.163	6.034	7.129	13.073	5.956	7.117	12.701	5.822	6.879	12.587	5.779	6.808	12.730	5.830	6.900
Boxberg	4.189	2.007	2.182	4.137	2.001	2.136	4.042	1.924	2.118	4.069	1.954	2.115	4.116	1.971	2.145
Emmertersgrund	6.859	3.329	3.530	6.871	3.330	3.541	6.728	3.258	3.470	6.658	3.213	3.445	6.738	3.227	3.511
Ziegelhausen	9.483	4.550	4.933	9.513	4.589	4.924	9.338	4.490	4.848	9.261	4.445	4.816	9.421	4.523	4.898
Bahnstadt	4.167	2.205	1.962	4.846	2.546	2.300	5.574	2.937	2.637	5.658	2.912	2.746	5.801	2.926	2.875
Stadt Heidelberg	147.437	70.772	76.665	148.365	71.191	77.174	145.512	69.790	75.722	146.034	69.835	76.199	149.048	71.075	77.973

Quelle Amt für Stadtentwicklung und Statistik der Stadt Heidelberg, Eigene Fortschreibung, 2024.

1) Wohnbevölkerung = Personen mit Hauptwohnsitz oder alleinigem Wohnsitz in Heidelberg.

Tabelle 311
Entwicklung der Wohnbevölkerung insgesamt und der ausländischen Wohnbevölkerung in Heidelberg nach dem Geschlecht jeweils zum 31. Dezember des Jahres ab 1982 bis 2019

Jahr ¹⁾	Wohnbevölkerung jeweils am 31. Dezember										
	ins- gesamt	davon				darunter Ausländer					
		weiblich		männlich		insgesamt		weiblich		männlich	
	ab- solut	ab- solut	in Prozent	ab- solut	in Prozent	ab- solut	in Prozent	ab- solut	in Prozent	ab- solut	in Prozent
1982	134.575	72.741	54,1	61.834	45,9	12.601	9,4	5.656	44,9	6.945	55,1
1983	133.437	72.253	54,1	61.184	45,9	12.448	9,3	5.656	45,4	6.775	54,4
1985	134.724	73.246	54,4	61.478	45,6	12.566	9,3	5.782	46,0	6.784	54,0
1987 ²⁾	127.768	68.756	53,8	59.012	46,2	13.289	10,4	6.113	46,0	7.176	54,0
1990	136.796	73.123	53,5	63.673	46,5	17.073	12,5	8.020	47,0	9.053	53,0
1991	139.392	74.277	53,3	65.115	46,7	18.964	13,6	8.892	46,9	10.072	53,1
1992	140.282	74.640	53,2	65.642	46,8	21.075	15,0	9.916	47,1	11.159	52,9
1993	139.429	74.188	53,2	65.241	46,8	21.194	15,2	10.142	47,9	11.052	52,1
1994	138.964	73.981	53,2	64.983	46,8	21.691	15,6	10.552	48,6	11.139	51,4
1995	138.781	73.559	53,0	65.222	47,0	22.248	16,0	10.786	48,5	11.462	51,5
1996	138.869	73.602	53,0	65.267	47,0	22.644	16,3	11.078	48,9	11.566	51,1
1997	139.941	74.206	53,0	65.735	47,0	23.068	16,5	11.430	49,5	11.638	50,5
1998	139.285	73.897	53,1	65.388	46,9	22.152	15,9	11.013	49,7	11.139	50,3
1999	139.672	73.978	53,0	65.694	47,0	22.706	16,3	11.228	49,4	11.478	50,6
2000	140.259	74.104	52,8	66.155	47,2	22.749	16,2	11.283	49,6	11.466	50,4
2001	141.509	74.775	52,8	66.734	47,2	23.399	16,5	11.673	49,9	11.726	50,1
2002	142.575	75.182	52,7	67.393	47,3	23.945	16,8	12.101	50,5	11.844	49,5
2003	142.959	75.330	52,7	67.629	47,3	24.067	16,8	12.284	51,0	11.783	49,0
2004	143.123	75.512	52,8	67.611	47,2	23.811	16,6	12.232	51,4	11.579	48,6
2005	142.993	75.511	52,8	67.482	47,2	23.832	16,7	12.246	51,4	11.586	48,6
2006	144.634	76.450	52,9	68.184	47,1	24.334	16,8	12.582	51,7	11.752	48,3
2007	145.311	76.782	52,8	68.529	47,2	24.775	17,0	12.835	51,8	11.940	48,2
2008	145.642	76.962	52,8	68.680	47,2	24.826	17,0	12.940	52,1	11.886	47,9
2009	146.466	77.208	52,7	69.258	47,3	25.340	17,3	13.223	52,2	12.117	47,8
2010	147.312	77.632	52,7	69.680	47,3	25.649	17,4	13.400	52,2	12.249	47,8
2011	148.415	78.287	52,7	70.128	47,3	24.373	16,4	12.805	52,5	11.568	47,5
2012	150.335	79.017	52,6	71.318	47,4	25.494	17,0	13.268	52,0	12.226	48,0
2013	152.113	79.691	52,4	72.422	47,6	26.975	17,7	13.959	51,7	13.016	48,3
2014	154.715	80.727	52,2	73.988	47,8	28.494	18,4	14.461	50,8	14.033	49,2
2015	156.267	81.313	52,0	74.954	48,0	29.293	18,7	14.813	50,6	14.480	49,4
2016	159.914	82.747	51,7	77.167	48,3	32.599	20,4	16.080	49,3	16.519	50,7
2017	160.601	83.282	51,9	77.319	48,1	33.005	20,6	16.450	49,8	16.555	50,2
2018	160.355	83.243	51,9	77.112	48,1	32.532	20,3	16.318	50,2	16.214	49,8
2019	161.485	83.847	51,9	77.638	48,1	32.857	20,3	16.427	50,0	16.430	50,0

Quelle Statistisches Landesamt Baden-Württemberg; 2024.

1) Fortschreibung des Bevölkerungsstandes bis 1986 Basis Volkszählung 70, 1987 bis 2010 Basis Volkszählung 87, ab 2011 Basis Zensus 2011.

2) Volkszählungsergebnis 25. Mai 1987.

Fortsetzung siehe nächste Tabelle

Tabelle 311 Fortsetzung

Entwicklung der Wohnbevölkerung insgesamt und der ausländischen Wohnbevölkerung in Heidelberg nach dem Geschlecht jeweils zum 31. Dezember des Jahres seit 1982

Jahr ¹⁾	Wohnbevölkerung jeweils am 31. Dezember										
	ins- gesamt	davon				darunter Ausländer					
		weiblich		männlich		insgesamt		weiblich		männlich	
	ab- solut	ab- solut	in Prozent	ab- solut	in Prozent	ab- solut	in Prozent	ab- solut	in Prozent	ab- solut	in Prozent
2020	158.741	82.477	52,0	76.264	48,0	29.939	18,9	15.003	50,1	14.936	49,9
2021	159.245	82.929	52,1	76.316	47,9	30.436	19,1	15.332	50,4	15.104	49,6
2022	162.273	84.712	52,2	77.561	47,8	33.914	18,9	17.395	51,3	16.519	48,7

Quelle Statistisches Landesamt Baden-Württemberg; 2024.

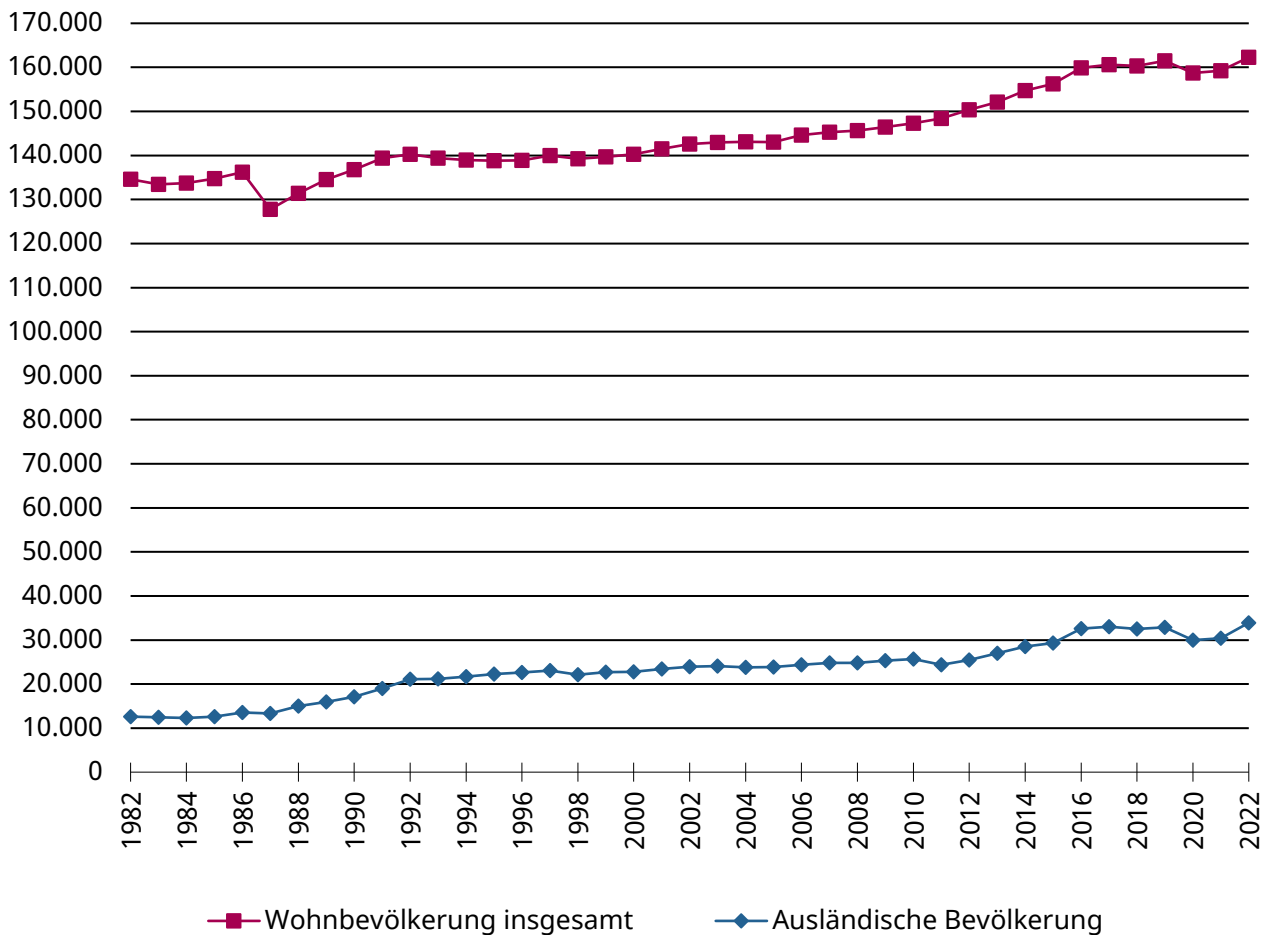
1) Fortschreibung des Bevölkerungsstandes bis 1986 Basis Volkszählung 70, 1987 bis 2010 Basis Volkszählung 87, ab 2011 Basis Zensus 2011.

2) Volkszählungsergebnis 25. Mai 1987.

Grafik 311-1

Entwicklung der Wohnbevölkerung insgesamt und der ausländischen Wohnbevölkerung in Heidelberg jeweils zum 31. Dezember des Jahres seit 1982

Wohnbevölkerung

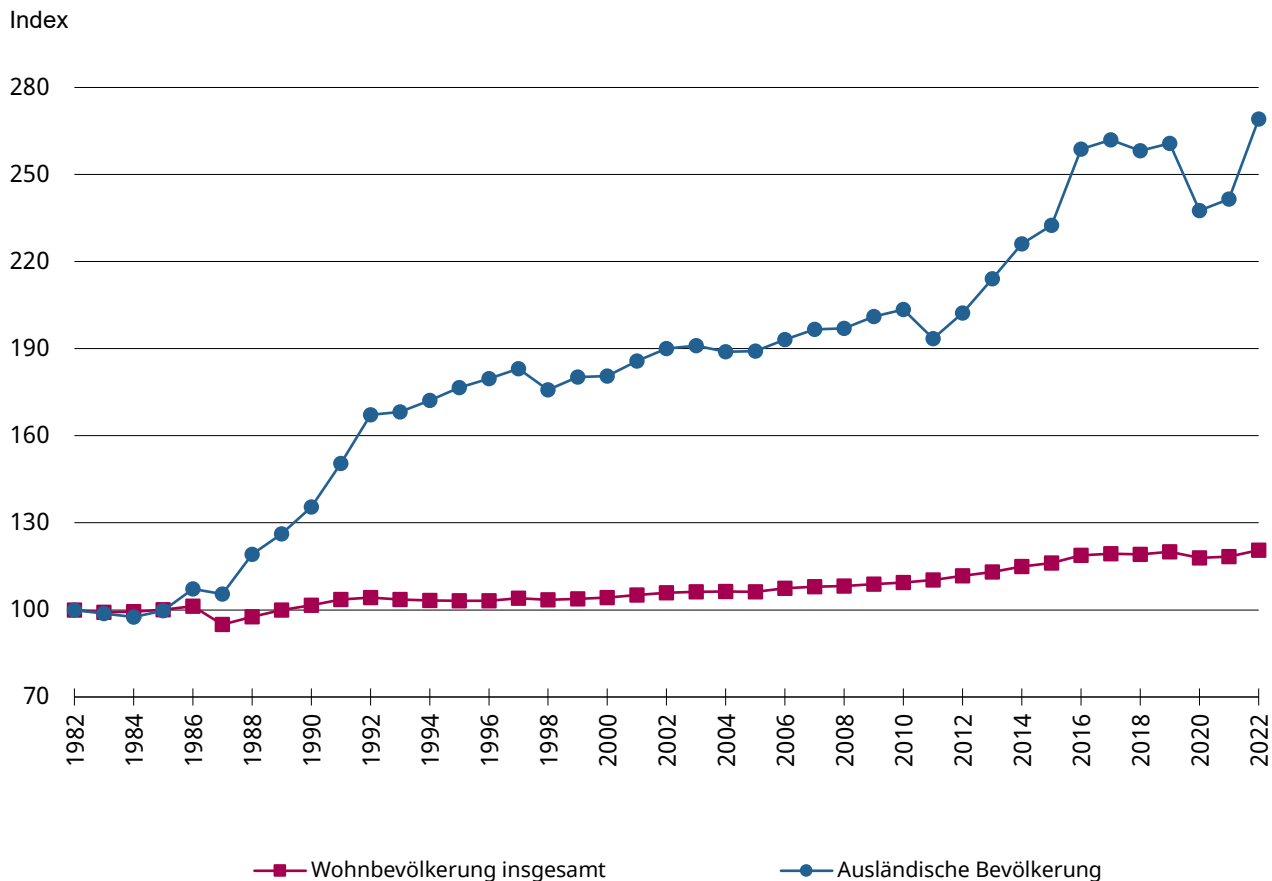


Quelle Statistisches Landesamt Baden-Württemberg, 2024.

Grafik Amt für Stadtentwicklung und Statistik der Stadt Heidelberg, 2024.

Grafik 311-2

Entwicklung der Wohnbevölkerung insgesamt und der ausländischen Wohnbevölkerung in Heidelberg jeweils zum 31. Dezember des Jahres seit 1982 (Indexwerte)



Quelle Statistisches Landesamt Baden-Württemberg, 2024.

Grafik Amt für Stadtentwicklung und Statistik der Stadt Heidelberg, 2024.

Tabelle 312

Entwicklung der ausländischen Wohnbevölkerung¹⁾ in Heidelberg nach Stadtteilen jeweils zum 31. Dezember in den Jahren 2012 und 2022 (Gebietsstand 2020)

Stadtteil	Wohnbevölkerung jeweils am 31. Dezember									
	2012			2022			Veränderungen 2012 bis 2022			
	Einwohner insgesamt	darunter Ausländer		Einwohner insgesamt	darunter Ausländer		Einwohner insgesamt		darunter Ausländer	
		absolut	in Prozent		absolut	in Prozent	absolut	in Prozent	absolut	in Prozent
Schlierbach	3.226	452	14,0	3.230	557	17,2	4	0,1	105	23,2
Altstadt	10.194	2.397	23,5	9.881	2.165	21,9	-313	-3,1	-232	-9,7
Bergheim	7.093	1.696	23,9	7.352	2.132	29,0	259	3,7	436	25,7
Weststadt	12.740	2.109	16,6	13.011	2.412	18,5	271	2,1	303	14,4
Südstadt	4.194	716	17,1	6.333	1.336	21,1	2.139	51,0	620	86,6
Rohrbach	16.208	2.897	17,9	16.489	3.511	21,3	281	1,7	614	21,2
Kirchheim	15.865	2.476	15,6	17.749	4.057	22,9	1.884	11,9	1.581	63,9
Pfaffengrund	7.836	951	12,1	7.962	1.267	15,9	126	1,6	316	33,2
Wieblingen	9.788	1.388	14,2	10.341	1.831	17,7	553	5,6	443	31,9
Handschuhsheim	17.344	2.369	13,7	17.894	2.999	16,8	550	3,2	630	26,6
Neuenheim	13.139	2.335	17,8	12.730	2.271	17,8	-409	-3,1	-64	-2,7
Boxberg	3.986	786	19,7	4.116	1.194	29,0	130	3,3	408	51,9
Emmertsgrund	6.515	1.358	20,8	6.738	2.044	30,3	223	3,4	686	50,5
Ziegelhausen	9.118	1.198	13,1	9.421	1.654	17,6	303	3,3	456	38,1
Bahnstadt	523	120	22,9	5.801	1.582	27,3	5.278	1.009,2	1.462	1.218,3
Stadt Heidelberg	137.769	23.248	16,9	149.048	31.012	20,8	11.279	8,2	7.764	33,4

Quelle Amt für Stadtentwicklung und Statistik der Stadt Heidelberg, Eigene Fortschreibung, 2024.

1) Wohnbevölkerung = Personen mit Hauptwohnsitz oder alleinigem Wohnsitz in Heidelberg.

Tabelle 313
Anzahl der Haushalte in Heidelberg seit 1961

Jahr	Einwohner ¹⁾	Anzahl der Haushalte ²⁾	darunter 1 Personen-Haushalte	
			absolut	in Prozent
VZ 1961	133.566	52.644	17.605	33,4
VZ 1970	129.697	56.032	22.783	40,7
VZ 1987	127.768	70.836	38.011	53,7
1990	132.940	71.859	38.588	53,7
1991	134.328	72.037	38.684	53,7
1992	134.799	72.864	39.128	53,7
1993	133.560	71.806	38.271	53,3
1994	132.294	71.126	37.910	53,3
1995	131.942	70.950	37.816	53,3
1996	131.837	70.880	37.680	53,2
1997	132.659	71.322	38.012	53,3
1998	131.685	70.798	37.734	53,3
1999	128.886	69.577	38.229	54,9
2000	128.689	69.457	38.156	54,9
2001	129.392	69.819	37.926	54,3
2002	130.144	70.318	38.916	55,3
2003	130.234	70.354	38.892	55,3
2004	130.357	70.444	39.335	55,8
2005	130.146	70.588	39.640	56,2
2006	131.709	70.936	39.804	56,1
2007	132.369	73.613	40.715	55,3
2008	132.169	74.142	40.839	55,1
2009	132.962	74.904	41.495	55,4
2010	133.763	75.707	42.263	55,8
2011	135.875	76.221	42.350	55,6
2012	137.769	77.856	44.002	56,5
2013	139.860	78.928	44.242	56,1
2014	142.428	80.517	45.096	56,0
2015	143.855	81.813	46.249	56,5
2016	147.571	83.961	47.717	56,8
2017	147.881	83.647	47.206	56,4
2018	147.437	83.452	46.999	56,3
2019	148.365	83.777	46.979	56,1
2020	145.512	81.261	45.045	55,4
2021	146.034	81.481	45.110	55,4
2022	149.048	83.131	46.169	55,5

Quelle Amt für Stadtentwicklung und Statistik der Stadt Heidelberg, Eigene Bevölkerungsfortschreibung sowie eigene Berechnungen, 2024.

1) Personen mit Hauptwohnsitz oder alleinigem Wohnsitz in Heidelberg.

2) Haushalte ab 2007: Schätzmethode auf neuer Basis.

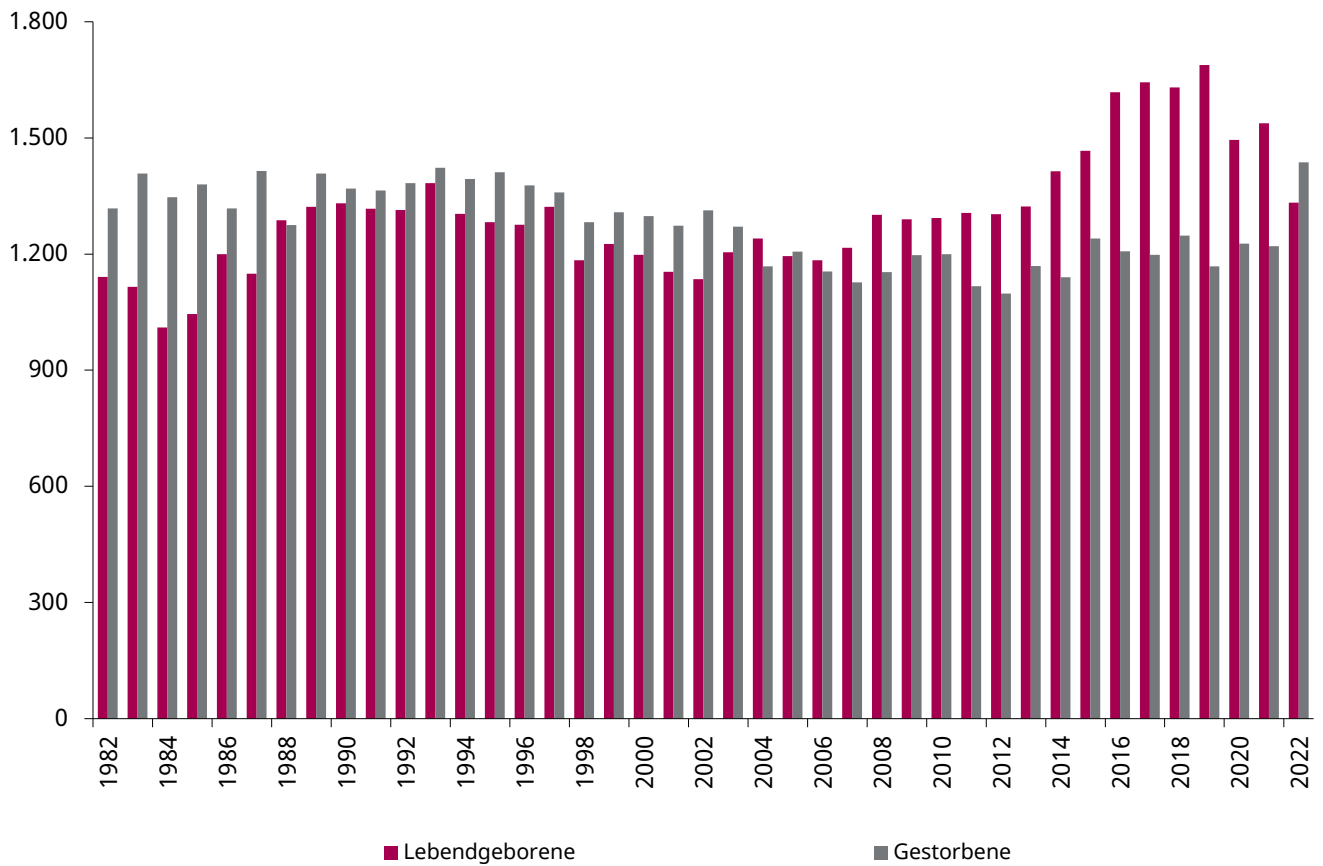
Tabelle 314
Bevölkerungsbewegung in Heidelberg seit 1982

Jahr	Natürliche Bevölkerungsbewegung					Wanderungsbewegung					Bevölkerungs- zu-/ abnahme insgesamt
	Lebend- ge- borene	auf 1.000 Ein- wohner	Ge- stor- bene	auf 1.000 Ein- wohner	Ge- burten- saldo	Zu- züge	auf 1.000 Ein- wohner	Fort- züge	auf 1.000 Ein- wohner	Saldo	
1982	1.141	8	1.386	10	-245	13.518	100	13.084	97	434	189
1985	1.045	8	1.380	10	-335	11.944	89	10.578	79	1.366	1.031
1990	1.331	10	1.369	10	-38	14.399	105	12.061	88	2.338	2.300
1991	1.317	9	1.364	10	-47	14.904	107	12.261	88	2.643	2.596
1992	1.314	9	1.383	10	-69	13.937	99	12.978	93	959	890
1993	1.383	10	1.423	10	-40	13.078	94	13.891	100	-813	-853
1994	1.304	9	1.394	10	-90	12.152	87	12.527	90	-375	-465
1995	1.282	9	1.411	10	-129	12.115	87	12.169	88	-54	-183
1996	1.276	9	1.377	10	-101	12.617	91	12.428	89	189	88
1997	1.322	9	1.359	10	-37	13.866	99	12.757	91	1.109	1.072
1998	1.184	9	1.282	9	-98	13.946	100	14.504	104	-558	-656
1999	1.226	9	1.308	9	-82	13.915	100	13.446	96	469	387
2000	1.198	9	1.298	9	-100	13.860	99	13.173	94	687	587
2001	1.154	8	1.273	9	-119	14.160	100	12.791	90	1.369	1.250
2002	1.135	8	1.313	9	-178	14.069	99	12.816	90	1.253	1.075
2003	1.205	8	1.271	9	-66	13.682	96	13.217	92	465	399
2004	1.240	9	1.168	8	72	13.361	93	13.251	95	110	182
2005	1.195	8	1.206	8	-11	13.527	95	13.623	95	-96	-107
2006	1.184	8	1.155	8	29	14.833	103	13.204	91	1.629	1.658
2007	1.216	8	1.127	8	89	13.434	92	12.845	88	589	678
2008	1.301	9	1.153	8	148	13.655	94	13.466	92	189	337
2009	1.290	9	1.197	8	93	13.898	95	13.169	90	729	822
2010	1.293	9	1.200	8	93	14.051	95	13.295	90	756	849
2011	1.306	9	1.117	8	189	17.179	116	15.054	101	2.125	2.314
2012	1.303	9	1.098	7	205	16.004	106	14.299	95	1.705	1.910
2013	1.323	9	1.169	8	154	17.011	112	15.455	102	1.556	1.710
2014	1.414	9	1.140	7	274	18.579	120	16.324	106	2.255	2.529
2015	1.467	9	1.240	8	227	19.278	123	17.977	115	1.301	1.528
2016	1.618	10	1.207	8	411	26.709	167	23.454	147	3.255	3.666
2017	1.644	10	1.198	8	446	29.869	186	29.837	186	32	478
2018	1.630	10	1.248	8	382	27.536	172	28.166	176	-630	-248
2019	1.688	10	1.168	7	520	27.683	171	27.125	168	558	1.078
2020	1.495	9	1.227	8	268	23.249	146	26.313	166	-3.064	-2.796
2021	1.538	10	1.220	8	318	25.766	162	25.668	162	98	416
2022	1.333	8	1.437	9	-104	35.223	217	19.776	122	15.447	15.343

Quelle Statistisches Landesamt Baden-Württemberg, 2024.

Grafik 314

Natürliche Bevölkerungsbewegung in Heidelberg von 1982 bis 2022



Quelle Statistisches Landesamt Baden-Württemberg, 2024.

Grafik Amt für Stadtentwicklung und Statistik der Stadt Heidelberg, 2024.

Tabelle 315
Bevölkerungsbewegung in Heidelberg seit 1970

Jahr ¹⁾	Lebend- geborene	Gestorbene	Geburten- saldo insgesamt	Zuzüge	Wegzüge	Wanderungs- saldo insgesamt	Bevölkerungs- zu-/abnahme in Prozent
1970	1.215	1.511	-296	14.756	13.068	1.688	-0,4
1975	932	1.563	-631	12.947	13.082	-135	6,6
1980	1.114	1.448	-334	17.564	12.776	4.788	3,5
1985	1.045	1.380	-335	11.944	10.578	1.366	0,8
1990	1.253	1.315	-62	14.928	13.601	1.327	1,0
1991	1.260	1.361	-101	15.493	14.004	1.489	1,0
1992	1.314	1.433	-119	15.054	14.464	590	0,4
1993	1.365	1.380	-15	13.582	14.806	-1.224	-0,9
1994	1.269	1.466	-197	12.558	13.617	-1.059	-0,9
1995	1.242	1.371	-129	12.501	12.724	-223	-0,3
1996	1.283	1.362	-79	13.023	13.049	-26	-0,1
1997	1.306	1.361	-55	14.314	13.437	877	0,6
1998 ²⁾	1.210	1.312	-102	14.407	15.279	-872	-0,7
1999 ²⁾	1.203	1.350	-147	14.398	17.050	-2.652	-2,1
2000	1.141	1.285	-144	14.289	14.342	-53	-0,2
2001	1.240	1.315	-75	14.751	13.973	778	0,5
2002	1.065	1.318	-253	14.354	13.350	1.004	0,6
2003	1.235	1.294	-59	13.931	13.782	149	0,1
2004	1.226	1.156	70	13.588	13.535	53	0,1
2005	1.202	1.224	-22	13.748	13.937	-189	-0,2
2006	1.161	1.156	5	15.004	13.446	1.558	1,2
2007	1.185	1.130	55	13.637	13.032	605	0,5
2008	1.202	1.156	46	13.870	14.116	-246	-0,2
2009	1.239	1.210	29	14.094	13.330	764	0,6
2010	1.239	1.211	28	14.223	13.450	773	0,6
2011	1.233	1.130	103	17.354	15.342	2.012	1,6
2012	1.249	1.119	130	16.122	14.370	1.752	1,4
2013	1.341	1.187	154	17.796	15.883	1.913	1,5
2014 ³⁾	1.433	1.170	263	18.732	16.327	2.405	1,9
2015 ³⁾	1.455	1.257	198	19.299	18.077	1.222	1,0
2016 ³⁾	1.544	1.208	336	26.433	23.050	3.383	2,6
2017 ³⁾	1.531	1.202	329	30.736	30.760	-24	0,2
2018 ³⁾	1.503	1.264	239	27.984	28.663	-679	-0,3
2019 ³⁾	1.523	1.167	356	28.237	27.684	553	0,6
2020 ³⁾	1.430	1.233	197	23.944	26.996	-3.052	-2,0
2021 ³⁾	1.515	1.238	277	26.552	26.303	249	0,4
2022	1.292	1.447	-155	35.862	32.717	3.145	2,0

Quelle Statistisches Landesamt Baden-Württemberg bis 1989; ab 1990: Amt für Stadtentwicklung und Statistik der Stadt Heidelberg, Eigene Fortschreibung, 2024.

1) 1970 bis 1979 Stand: 30. Juni; 1980 bis 1988 Stand 31. Dezember, seit 1990 Stand 31. Dezember.

2) Die Differenz von 1998 zu 1999 beruht auf Änderungen im Melderegister und ist nicht Ergebnis tatsächlicher Wanderungsbewegungen.

3) Durch das Ankunftszenrum für Flüchtlinge vom Land Baden-Württemberg ergibt sich eine erhöhte Anzahl an Zu- und Wegzüge.

Tabelle 316
Bevölkerungsbewegung in Heidelberg nach Stadtteilen 2022

Stadtteil	Lebend- geborene	Gestor- bene	Geburten- saldo	Zuzüge ins- gesamt	davon		Wegzüge ins- gesamt	davon		Außen- wander- ungs- saldo ¹⁾	Binnen- wander- ungs- saldo ²⁾	Wander- ungs- saldo insgesamt
					aus den Gemeinden	aus den Stadtteilen		in die Gemeinden	in die Stadtteile			
Schlierbach	25	22	3	568	392	176	522	339	183	53	-7	46
Altstadt	77	103	-26	2.567	1.692	875	2.408	1.419	989	273	-114	159
Bergheim	55	64	-9	1.993	1.285	708	1.730	1.047	683	238	25	263
Weststadt	108	65	43	2.826	1.815	1.011	2.512	1.449	1.063	366	-52	314
Südstadt	74	41	33	1.898	1.000	898	1.126	662	464	338	434	772
Rohrbach	137	223	-86	3.550	2.362	1.188	3.083	1.889	1.194	473	-6	467
Kirchheim	154	176	-22	19.091	18.102	989	18.811	17.687	1.124	415	-135	280
Pfaffengrund	69	138	-69	1.185	812	373	1.041	637	404	175	-31	144
Wieblingen	68	109	-41	1.716	1.163	553	1.546	1.052	494	111	59	170
Handschuhsheim	126	164	-38	3.612	2.164	1.448	3.604	2.178	1.426	-14	22	8
Neuenheim	124	75	49	2.958	1.923	1.035	2.861	1.723	1.138	200	-103	97
Boxberg	37	77	-40	731	504	227	646	341	305	163	-78	85
Emmertersgrund	70	73	-3	937	632	305	852	515	337	117	-32	85
Ziegelhausen	69	107	-38	1.601	1.026	575	1.402	873	529	153	46	199
Bahnstadt	99	10	99	1.497	990	507	1.441	906	535	84	-28	56
Stadt Heidelberg	1.292	1.447	-155	46.730	35.862	10.868	43.585	32.717	10.868	3.145	0	3.145

Quelle Amt für Stadtentwicklung und Statistik der Stadt Heidelberg, Eigene Fortschreibung, 2024.

1) Zu-/Wegzüge aus/in andere(n) Gemeinden.

2) Zu- und Wegzüge innerhalb Heidelbergs.

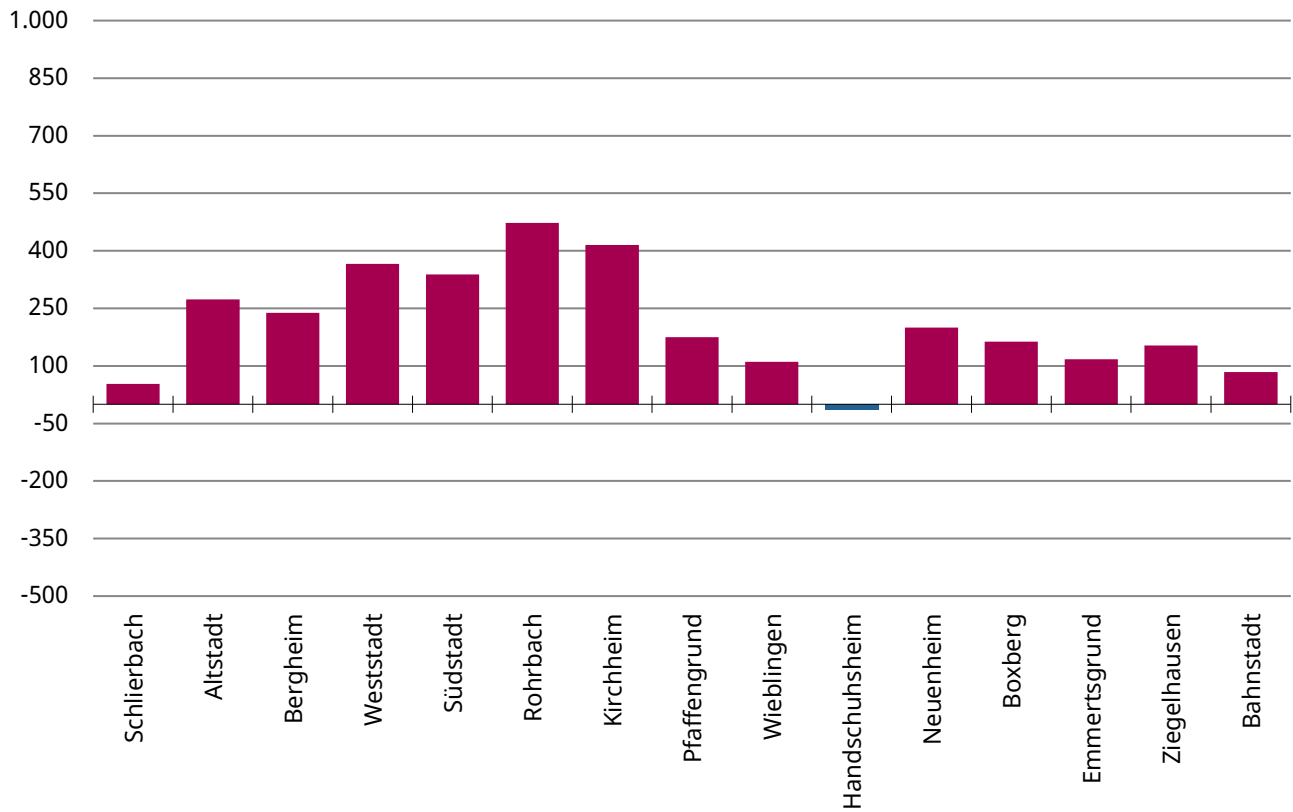
Tabelle 317

Zu- und Wegzüge nach und von Heidelberg nach dem Geschlecht und nach Stadtteilen 2022

Stadtteil	Zuzüge insgesamt	davon		Wegzüge insgesamt	davon		Wanderungs- saldo insgesamt	davon	
		männlich	weiblich		männlich	weiblich		männlich	weiblich
Schlierbach	392	166	226	339	148	191	53	18	35
Altstadt	1.692	784	908	1.419	653	766	273	131	142
Bergheim	1.285	631	654	1.047	511	536	238	120	118
Weststadt	1.815	873	942	1.449	706	743	366	167	199
Südstadt	1.000	485	515	662	334	328	338	151	187
Rohrbach	2.362	1.063	1.299	1.889	903	986	473	160	313
Kirchheim	18.102	11.958	6.144	17.687	11.789	5.898	415	169	246
Pfaffengrund	812	446	366	637	348	289	175	98	77
Wieblingen	1.163	544	619	1.052	526	526	111	18	93
Handschuhsheim	2.164	900	1.264	2.178	913	1.265	-14	-13	-1
Neuenheim	1.923	816	1.107	1.723	753	970	200	63	137
Boxberg	504	248	256	341	175	166	163	73	90
Emmertsgrund	632	303	329	515	266	249	117	37	80
Ziegelhausen	1.026	462	564	873	406	467	153	56	97
Bahnstadt	990	465	525	906	482	424	84	-17	101
Stadt Heidelberg	35.862	20.144	15.718	32.717	18.913	13.804	3.145	1.231	1.914

Quelle Amt für Stadtentwicklung und Statistik der Stadt Heidelberg, Eigene Fortschreibung, 2024.

Grafik 317 Wanderungssaldo in Heidelberg nach Stadtteilen 2022



Quelle und Grafik Amt für Stadtentwicklung und Statistik der Stadt Heidelberg,
Eigene Fortschreibung, 2024.

Tabelle 318
Eheschließungen und gerichtliche Ehelösungen in Heidelberg seit 1970

Jahr	Eheschließungen ¹⁾		gerichtliche Ehelösungen ²⁾	
	Anzahl	je 10.000 Einwohner	Anzahl	je 10.000 Einwohner
1970	1.209	92,9	-	-
1975	793	61,3	-	-
1980	823	61,8	257	19,3
1985	844	62,6	289	21,5
1990	1.020	74,6	251	18,3
1991	971	69,7	282	20,2
1992	1.038	74,0	280	20,0
1993	1.042	74,7	276	19,8
1994	1.025	73,8	271	19,5
1995	1.028	74,1	277	20,0
1996	975	70,2	300	21,6
1997	1.030	73,6	308	22,0
1998	1.081	77,6	285	20,5
1999	1.118	80,0	285	20,4
2000	1.122	80,0	233	16,6
2001	1.060	74,9	230	16,3
2002	967	67,8	228	16,0
2003	955	66,8	372	26,0
2004	1.008	70,4	333	23,3
2005	994	69,5	345	24,1
2006	901	62,3	280	19,4
2007	861	59,3	257	17,7
2008	915	62,8	214	14,7
2009	863	58,9	187	12,8
2010	944	64,1	202	13,7
2011	939	63,3	176	11,9
2012	944	62,8	213	14,2
2013	898	59,0	288	18,9
2014	954	61,7	175	11,3
2015	1.052	67,3	174	11,1
2016	992	62,0	150	9,4
2017	986	61,4	191	11,9
2018	1.133	70,7	151	9,4
2019	1.025	63,5	195	12,1
2020	941	59,3	199	12,5
2021	932	58,5	197	12,4
2022	1.006	62,0	181	11,2

Quelle Statistisches Landesamt Baden-Württemberg, 2024.

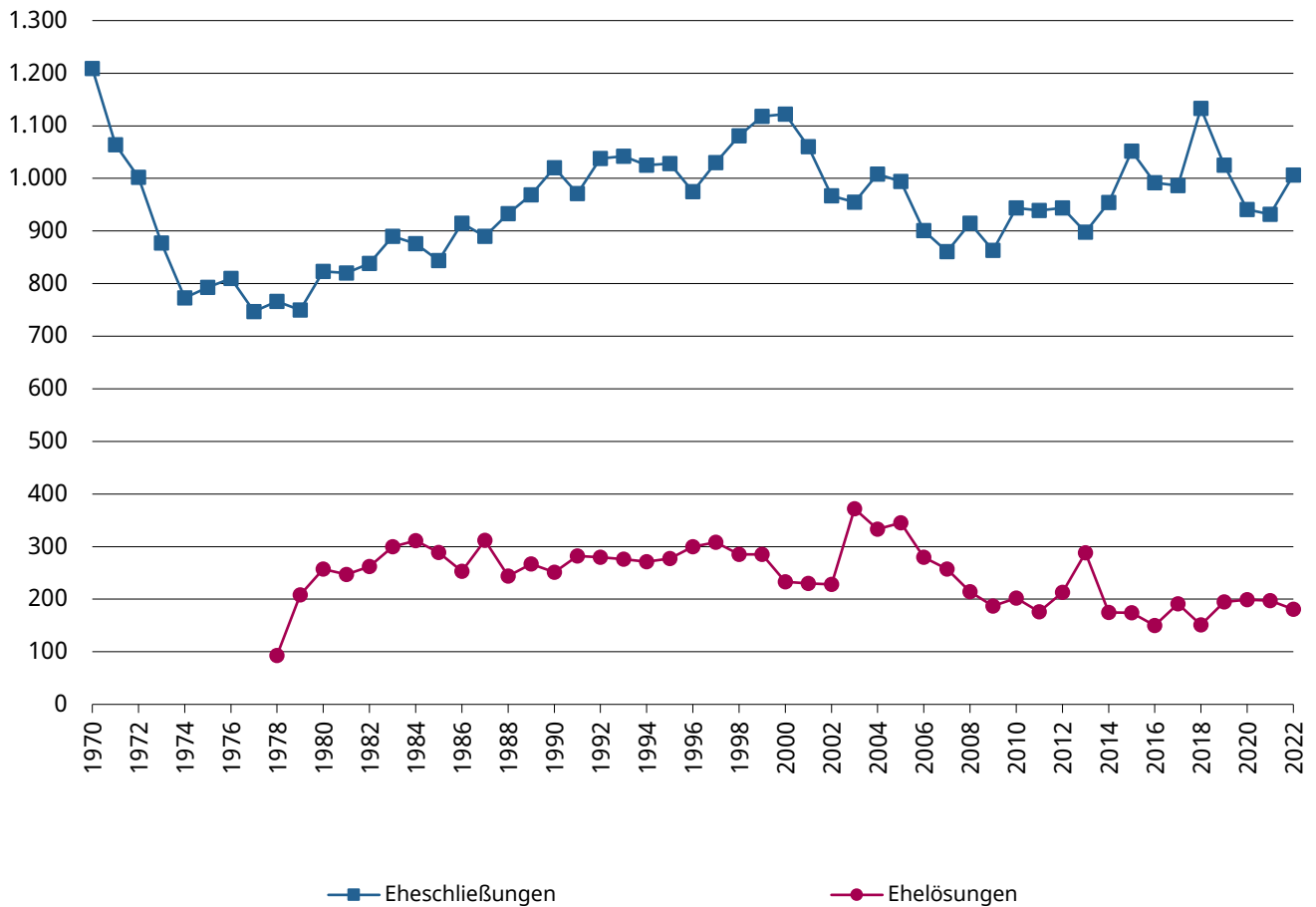
1) Ab 2018 einschließlich gleichgeschlechtliche Eheschließungen.

2) Daten erst ab 1978 für den Stadtkreis Heidelberg verfügbar, vorher Amtsgerichtsbezirk Heidelberg.

Angaben beziehen sich auf verschieden geschlechtliche Paare. Ohne Ehelösungen durch Nichtigkeit oder Aufhebung der Ehe.

Grafik 318

Eheschließungen und gerichtliche Ehelösungen in Heidelberg seit 1970



Quelle Statistisches Landesamt Baden-Württemberg, 2023. **Grafik** Amt für Stadtentwicklung und Statistik, der Stadt Heidelberg, 2024.

Daten der gerichtlichen Ehelösungen erst ab 1978 für den Stadtkreis Heidelberg verfügbar, vorher Amtsgerichtsbezirk Heidelberg.

Tabelle 319

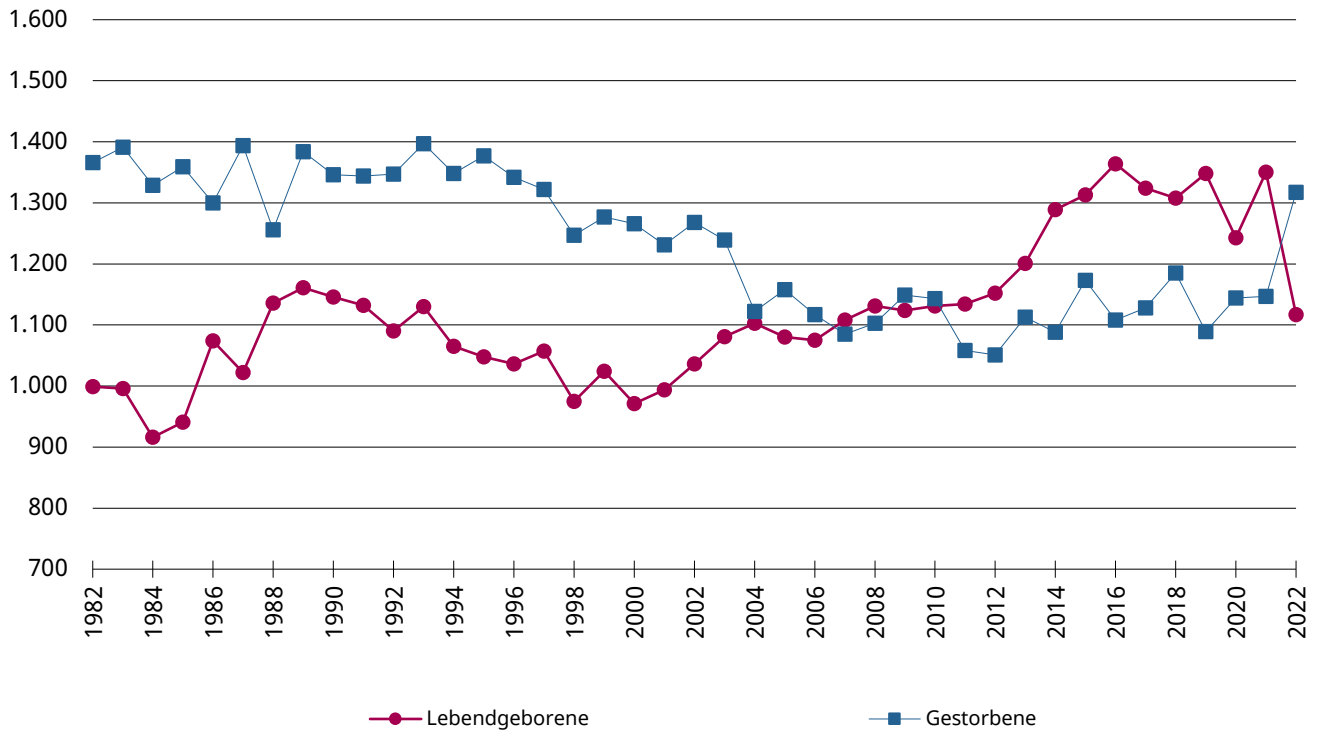
**Natürliche Bevölkerungsbewegung in Heidelberg seit 1982
hier: Deutsche Wohnbevölkerung**

Jahr	Lebendgeborene			Gestorbene			Geburtensaldo		
	ins- gesamt	davon weiblich	je 1.000 Einwohner	ins- gesamt	davon weiblich	je 1.000 Einwohner	ins- gesamt	davon weiblich	je 1.000 Einwohner
1982	999	451	8,2	1.366	778	11,2	-367	-327	-3,0
1985	941	443	7,7	1.359	752	11,1	-418	-309	-3,4
1990	1.146	539	9,6	1.346	796	11,2	-200	-257	-1,7
1991	1.132	559	9,4	1.344	760	11,2	-212	-201	-1,8
1992	1.090	629	11,0	1.347	757	11,6	-257	-128	-0,6
1993	1.130	555	9,6	1.397	790	11,8	-267	-235	-2,3
1994	1.065	502	9,1	1.348	735	11,5	-283	-233	-2,4
1995	1.048	495	9,0	1.377	810	11,8	-329	-315	-2,8
1996	1.036	528	8,9	1.342	797	11,5	-306	-269	-2,6
1997	1.057	500	9,0	1.322	741	11,3	-265	-241	-2,3
1998	975	482	8,3	1.247	704	10,6	-272	-222	-2,3
1999	1.024	495	8,8	1.277	727	10,9	-253	-232	-2,2
2000	971	442	8,3	1.266	730	10,8	-295	-288	-2,5
2001	994	470	8,4	1.231	691	10,4	-237	-221	-2,0
2002	1.036	479	8,7	1.268	732	10,7	-232	-253	-2,0
2003	1.081	528	9,1	1.239	701	10,4	-158	-173	-1,3
2004	1.103	533	9,2	1.122	615	9,4	-19	-82	-0,2
2005	1.080	547	9,1	1.158	706	9,7	-78	-159	-0,7
2006	1.075	524	8,9	1.117	637	9,3	-42	-113	-0,3
2007	1.108	548	9,2	1.085	619	9,0	23	-71	0,2
2008	1.131	549	9,4	1.103	651	9,1	28	-102	0,2
2009	1.124	541	9,3	1.149	684	9,5	-25	-143	-0,2
2010	1.131	574	9,3	1.143	653	9,4	-12	-79	-0,1
2011	1.134	537	9,2	1.058	578	8,6	76	-41	0,6
2012	1.152	528	9,2	1.051	597	8,4	101	-69	0,8
2013	1.201	602	9,6	1.113	618	8,9	88	-16	0,7
2014	1.289	629	10,2	1.088	579	8,6	201	50	1,6
2015	1.313	646	10,3	1.173	668	9,2	140	-22	1,1
2016	1.364	650	10,7	1.108	562	8,7	256	88	2,0
2017	1.324	645	10,4	1.128	604	8,8	196	41	1,5
2018	1.308	665	10,2	1.185	664	9,3	123	1	1,0
2019	1.348	668	10,5	1.089	585	8,5	259	83	2,0
2020	1.243	613	9,7	1.144	581	8,9	99	32	0,8
2021	1.350	676	10,5	1.147	591	8,9	203	85	1,3
2022	1.117	542	8,7	1.317	705	10,3	-200	-163	-1,6

Quelle Statistisches Landesamt Baden-Württemberg, 2024.

Grafik 319

Natürliche Bevölkerungsbewegung in Heidelberg seit 1982 hier: Deutsche Wohnbevölkerung



Quelle Statistisches Landesamt Baden-Württemberg, 2024.

Grafik Amt für Stadtentwicklung und Statistik der Stadt Heidelberg, 2024.

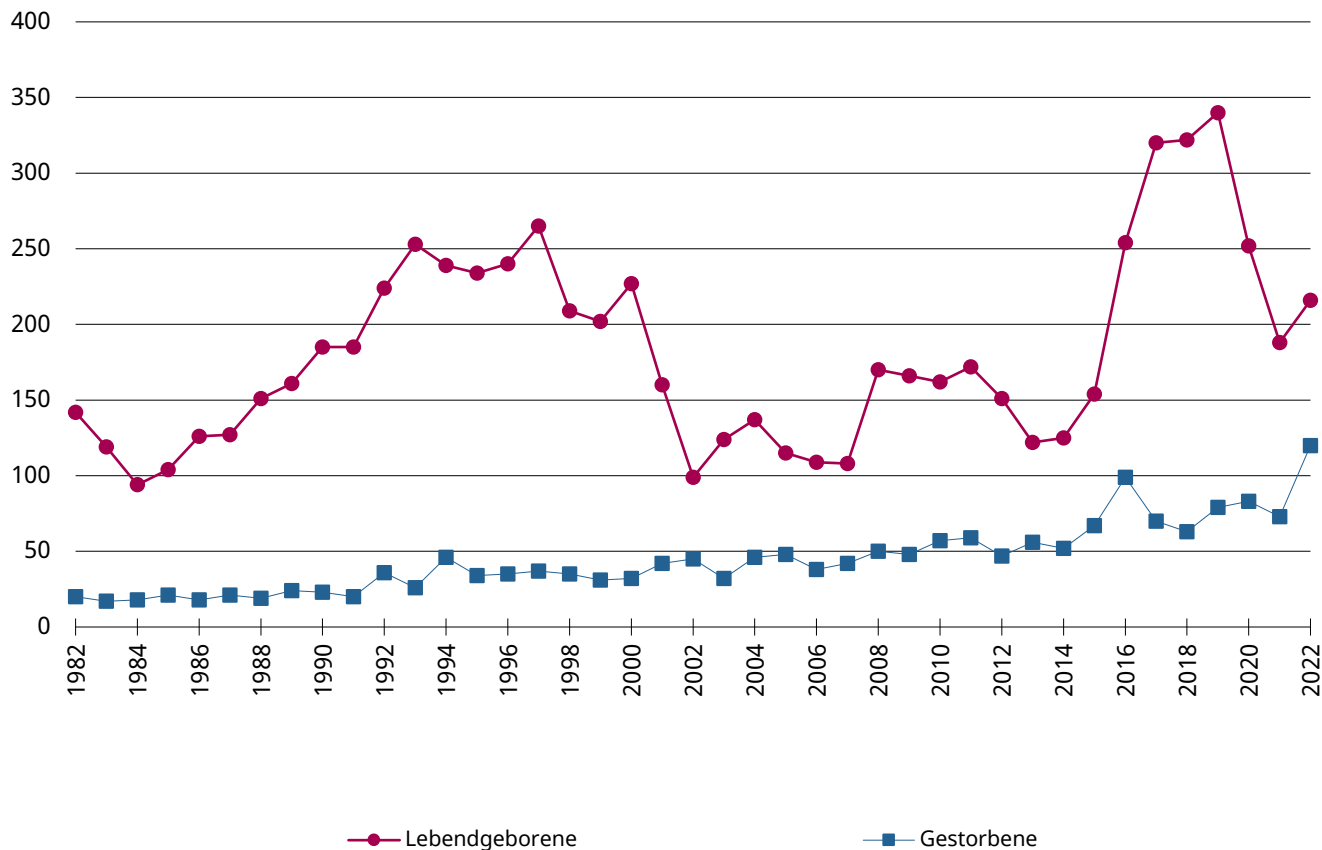
Tabelle 320
Natürliche Bevölkerungsbewegung in Heidelberg seit 1982
hier: Ausländische Wohnbevölkerung

Jahr	Lebendgeborene			Gestorbene			Geburtensaldo		
	ins- gesamt	darunter weiblich	je 1.000 Einwohner	ins- gesamt	darunter weiblich	je 1.000 Einwohner	ins- gesamt	darunter weiblich	je 1.000 Einwohner
1982	142	74	11,3	20	5	1,6	122	69	9,7
1985	104	57	8,3	21	11	1,7	83	46	6,6
1990	185	90	10,8	23	10	1,3	162	80	9,5
1991	185	84	9,8	20	7	1,1	165	77	8,7
1992	224	94	10,6	36	18	1,7	188	76	8,9
1993	253	118	11,9	26	10	1,2	227	108	10,7
1994	239	124	11,0	46	13	2,1	193	111	8,9
1995	234	104	10,5	34	14	1,5	200	90	9,0
1996	240	114	10,6	35	14	1,5	205	100	9,1
1997	265	134	11,5	37	15	1,6	228	119	9,9
1998	209	103	9,4	35	22	1,6	174	81	7,9
1999	202	107	8,9	31	19	1,4	171	88	7,5
2000	227	105	10,0	32	11	1,4	195	94	8,6
2001	160	77	6,8	42	20	1,8	118	57	5,0
2002	99	48	4,1	45	15	1,9	54	33	2,3
2003	124	53	5,2	32	14	1,3	92	39	3,8
2004	137	63	5,8	46	17	1,9	91	46	3,8
2005	115	60	4,8	48	18	2,0	67	42	2,8
2006	109	47	4,5	38	17	1,6	71	30	2,9
2007	108	55	4,4	42	21	1,7	66	34	2,7
2008	170	93	6,8	50	25	2,0	120	68	4,8
2009	166	83	6,6	48	24	1,9	118	59	4,7
2010	162	75	6,3	57	20	2,2	105	55	4,1
2011	172	85	6,6	59	27	2,3	113	58	4,3
2012	151	82	5,9	47	24	1,8	104	58	4,1
2013	122	47	4,5	56	26	2,1	66	21	2,4
2014	125	61	4,4	52	25	1,8	73	36	2,6
2015	154	77	5,3	67	39	2,3	87	38	3,0
2016	254	119	7,8	99	36	3,0	155	83	4,8
2017	320	162	9,7	70	35	2,1	250	127	7,6
2018	322	145	9,9	63	30	1,9	259	115	8,0
2019	340	161	10,3	79	38	2,4	261	123	7,9
2020	252	124	8,4	83	35	2,8	169	89	5,6
2021	188	84	6,2	73	28	2,4	115	56	3,8
2022	216	103	6,4	120	58	3,5	96	45	2,8

Quelle Statistisches Landesamt Baden-Württemberg, 2024.

Grafik 320

Natürliche Bevölkerungsbewegung in Heidelberg seit 1982
hier: Ausländische Wohnbevölkerung



Quelle Statistisches Landesamt Baden-Württemberg, 2024.

Grafik Amt für Stadtentwicklung und Statistik der Stadt Heidelberg, 2024.