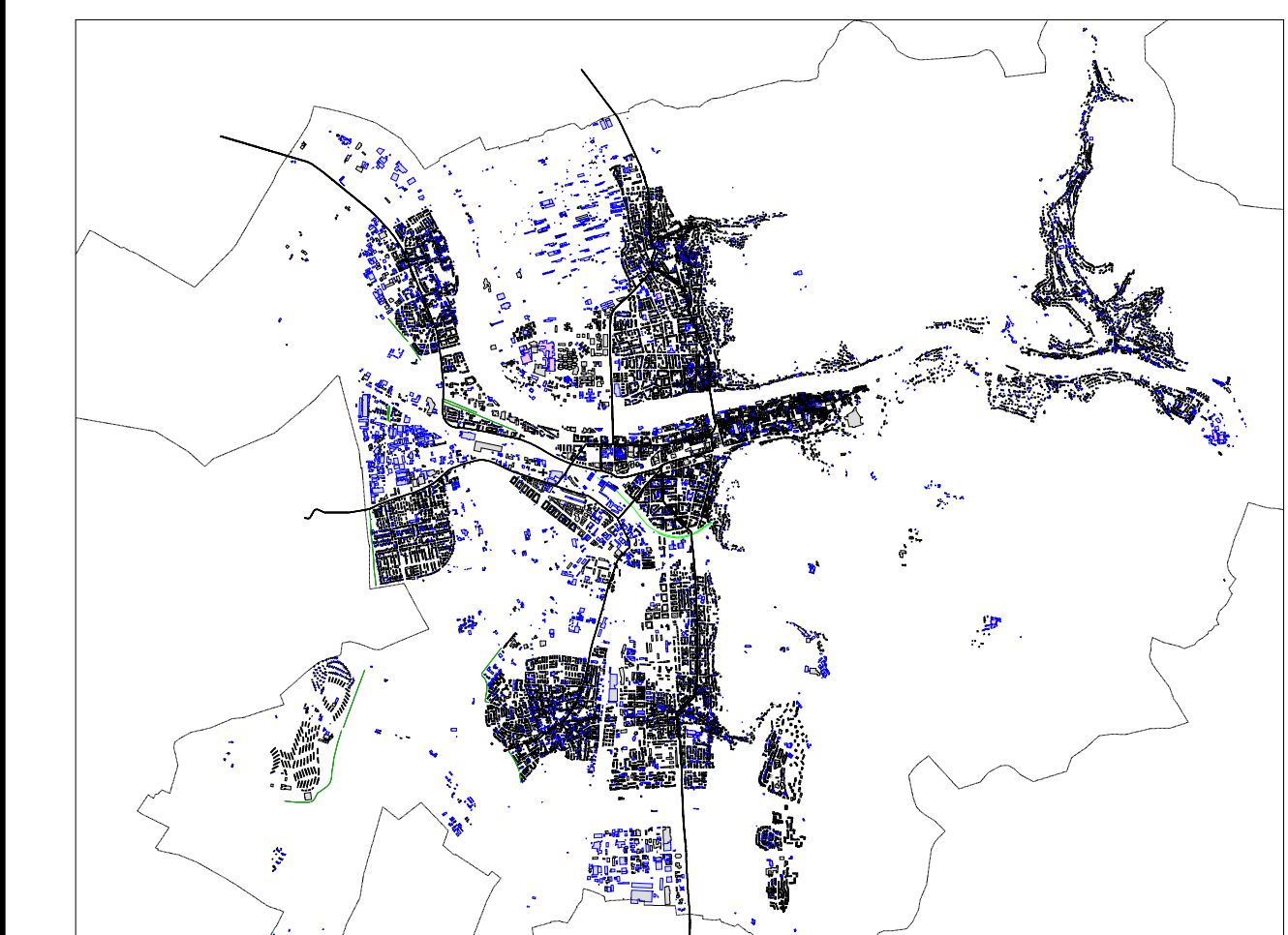


Lärmkarte Straßenbahn

Isophonendarstellung
Aufpunkthöhe: 4 m über Gelände
Immissionspunktabstand: 10 m

Datum: 31.01.2018
RL: 200

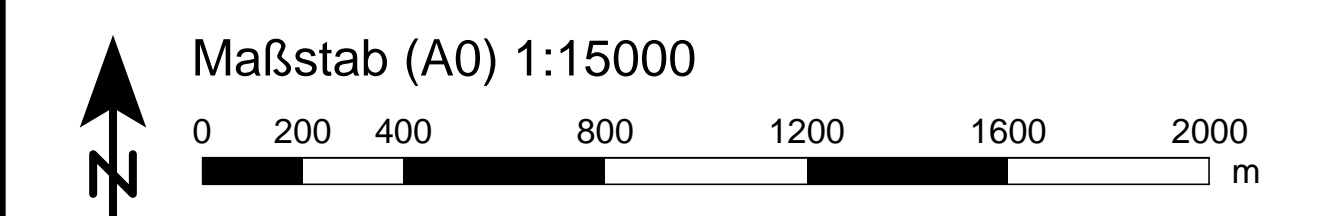


Lärmindex
Lden
in dB(A)

55 <	↕	↕	55
60 <	↕	↕	60
65 <	↕	↕	65
70 <	↕	↕	70
75 <	↕	↕	75
80 <	↕	↕	80

Zeichenerklärung

- Wohngebäude
- Nicht-Wohngebäude
- Schule
- Krankenhaus
- Lärmschutzwall
- Lärmschutzwand
- Stützwand
- Emission Schiene



Gesamtkoordination und Auftraggeber:

Stadt Heidelberg
Amt für Umweltschutz, Gewerbeaufsicht und Energie
umweltamt@heidelberg.de - www.heidelberg.de

